

Servisní příručka Dell™ XPS™ L701X

[Než začnete](#)

[Baterie](#)

[Kryt modulů](#)

[Paměťové moduly](#)

[Bezdrátové karty Mini-Card](#)

[Pevné disky](#)

[Optická jednotka](#)

[Sestava opěrky rukou](#)

[Klávesnice](#)

[Panel vypínače](#)

[Knoflíková baterie](#)

[Interní karta s bezdrátovou technologií Bluetooth®](#)

[Displej](#)

[Modul kamery](#)

[Horní kryt](#)

[Subwoofer](#)

[Konektor napájecího adaptéru](#)

[Ventilátor](#)

[Chladič](#)

[Modul procesoru](#)

[Karta I/O](#)

[Konektor televizní antény](#)


[Panel USB](#)

[Základní deska](#)

[Reproduktory](#)

[Aktualizace systému BIOS](#)


Poznámky a upozornění

 **POZNÁMKA:** POZNÁMKA označuje důležité informace, které pomáhají lepšímu využití počítače.

 **UPOZORNĚNÍ:** UPOZORNĚNÍ označuje nebezpečí poškození hardwaru nebo ztráty dat v případě nedodržení pokynů.

 **VAROVÁNÍ:** VAROVÁNÍ upozorňuje na potenciální nebezpečí poškození majetku, úrazu nebo smrti.

Informace v tomto dokumentu se mohou bez předchozího upozornění změnit.
© 2010 Dell Inc. Všechna práva vyhrazena.

Ochranné známky použité v tomto textu: Dell™, logo Dell a XPS™ jsou ochranné známky společnosti Dell Inc.. Microsoft®, Windows® a logo tlačítka Start  systému Windows jsou ochranné známky nebo registrované ochranné známky společnosti Microsoft Corporation v USA a dalších zemích. Bluetooth® je registrovaná ochranná známka ve vlastnictví společnosti Bluetooth SIG, Inc. a společnost Dell ji využívá na základě licence.

Jakákoli reprodukce těchto materiálů bez písemného souhlasu společnosti Dell Inc. je přísně zakázána.

Říjen 2010 Rev. A00

Směrníkový model: řada P09E Směrníkový typ: P09E001

[Zpět na stránku obsahu](#)

Konektor televizní antény

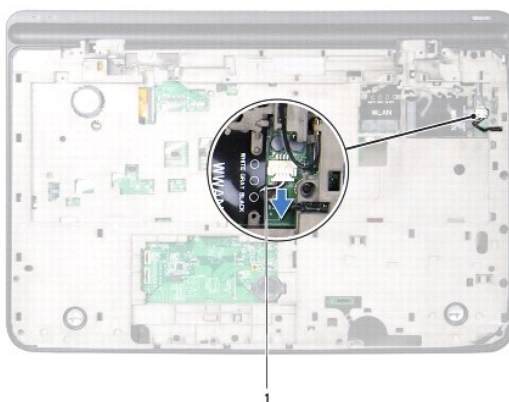
Servisní příručka Dell™ XPS™ L701X

- [Vyjmutí konektoru televizní antény](#)
- [Montáž konektoru televizní antény](#)

- ⚠ **VAROVÁNÍ:** Před manipulací uvnitř počítače si přečtěte bezpečnostní informace dodané s počítačem. Další informace o vhodných bezpečných postupech naleznete na domovské stránce Regulatory Compliance (Soulad s předpisy) na adrese www.dell.com/regulatory_compliance.
- ⚠ **UPOZORNĚNÍ:** Opravy počítače smí provádět pouze kvalifikovaný servisní technik. Na škody způsobené servisním zásahem, který nebyl schválen společností Dell™, se záruka nevztahuje.
- ⚠ **UPOZORNĚNÍ:** Chcete-li předejít elektrostatickému výboji, použijte uzemňovací náramek nebo se opakovaně dotýkejte nenatřené kovové povrchu (například konektoru počítače).
- ⚠ **UPOZORNĚNÍ:** Před manipulací uvnitř počítače vyjměte hlavní baterii (viz část [Vyjmutí baterie](#)). Předejete tak poškození základní desky.

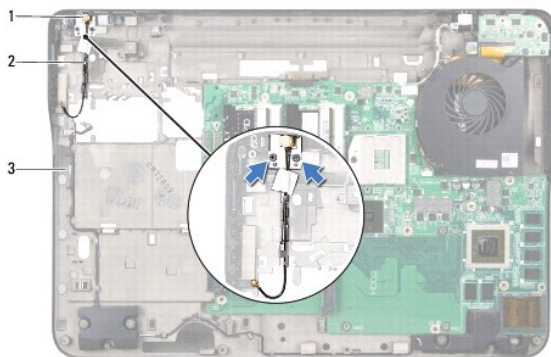
Vyjmutí konektoru televizní antény

1. Postupujte podle pokynů v části [Než začnete](#).
2. Odeberte baterii (viz část [Vyjmutí baterie](#)).
3. Odeberte kryt modulů (viz část [Vyjmutí krytu modulů](#)).
4. Odeberte paměťové moduly (viz část [Vyjmutí paměťových modulů](#)).
5. Postupujte podle pokynů v části [krok 5](#) v [Vyjmutí pevných disků](#).
6. Odeberte optickou jednotku (viz část [Vyjmutí optické jednotky](#)).
7. Odeberte sestavu opěrky rukou (viz část [Vyjmutí sestavy opěrky rukou](#)).
8. Odeberte klávesnici (viz část [Vyjmutí klávesnice](#)).
9. Odeberte sestavu displeje (viz část [Vyjmutí sestavy displeje](#)).
10. Odeberte karty Mini-Card (viz část [Vyjmutí karet Mini-Card](#)).
11. Odeberte kartu rozhraní Bluetooth (viz část [Vyjmutí karty rozhraní Bluetooth](#)).
12. Postupujte podle pokynů [krok 13](#) až [krok 18](#) v části [Vyjmutí horního krytu](#).
13. Odpojte kabel reproduktoru od konektoru na kartě I/O.



1	kabel reproduktoru
---	--------------------

14. Obráte sestavu horního krytu.
15. Vyjměte kartu I/O (viz část [Vyjmutí karty I/O](#)).
16. Zaznamenejte si, jak je konektor televizní antény veden, a odstraňte kabel z jeho vodička.
17. Vyšroubujte dva šrouby připevňující televizní anténu k hornímu krytu.
18. Opatrně uvolněte konektor televizní antény ze slotu horního krytu a vyjměte jej z horního krytu.



1	konektor televizní antény	2	kabel konektoru televizní antény
3	horní kryt		

Montáž konektoru televizní antény

1. Postupujte podle pokynů v části [Než začnete](#).
2. Zarovnejte konektor televizní antény se slotem na horním krytu a konektor televizní antény umístěte na horní kryt.
3. Zašroubujte dva šrouby připevňující televizní anténu k hornímu krytu.
4. Ved'te kabel konektoru televizní antény jeho vodičky.
5. Nasaďte kartu I/O (viz část [Montáž karty I/O](#)).
6. Připojte kabel reproduktoru od konektoru na kartě I/O.
7. Postupujte podle pokynů [krok 11](#) až [krok 15](#) v části [Montáž horního krytu](#).
8. Nasaďte kartu rozhraní Bluetooth (viz část [Montáž karty rozhraní Bluetooth](#)).
9. Nasaďte karty Mini-Card (viz část [Montáž karet Mini-Card](#)).
10. Nasaďte sestavu displeje (viz část [Montáž sestavy displeje](#)).
11. Nasaďte klávesnici (viz část [Montáž klávesnice](#)).
12. Nasaďte sestavu opěrky rukou (viz část [Nasazení sestavy opěrky rukou](#)).
13. Nasaďte optickou jednotku (viz část [Montáž optické jednotky](#)).
14. Postupujte podle pokynů v části [krok 5](#) v [Montáž pevných disků](#).
15. Nasaďte paměťové moduly (viz část [Montáž paměťových modulů](#)).

16. Nasaďte kryt modulů (viz část [Nasazení krytu modulů](#)).

17. Nasaďte baterii (viz část [Montáž baterie](#)).

△ UPOZORNĚNÍ: Před zapnutím počítače našroubujte všechny šrouby zpět a zajistěte, aby žádné nezůstaly volně uvnitř počítače. Pokud tak neučiníte, může dojít k poškození počítače.

[Zpět na stránku obsahu](#)

[Zpět na stránku obsahu](#)

Baterie

Servisní příručka Dell™ XPS™ L701X

- [Vyjmutí baterie](#)
- [Montáž baterie](#)

- VAROVÁNÍ:** Před manipulací uvnitř počítače si přečtěte bezpečnostní informace dodané s počítačem. Další informace o vhodných bezpečných postupech naleznete na domovské stránce Regulatory Compliance (Soulad s předpisy) na adrese www.dell.com/regulatory_compliance.
- UPOZORNĚNÍ:** Opravy počítače smí provádět pouze kvalifikovaný servisní technik. Na škody způsobené servisním zásahem, který nebyl schválen společností Dell™, se záruka nevztahuje.
- UPOZORNĚNÍ:** Chcete-li předejít elektrostatickému výboji, použijte uzemňovací náramek nebo se opakovaně dotýkejte nenatřeného kovového povrchu (například konektoru počítače).
- UPOZORNĚNÍ:** Používejte pouze baterie pro tento počítač určené. Předejdete tak poškození základní desky. Nepoužívejte baterie určené pro jiné počítače Dell.

Vyjmutí baterie

1. Postupujte podle pokynů v části [Než začnete](#).
2. Otočte počítač spodní stranou vzhůru.
3. Posuňte uvolňovací západku baterie do strany.
4. Pod úhlem baterii zdvihněte a odeberte ji z pozice baterie.



1	baterie	2	západka pro uvolnění baterie
---	---------	---	------------------------------

Montáž baterie

- UPOZORNĚNÍ:** Používejte pouze baterie pro tento počítač určené. Předejdete tak poškození základní desky.
1. Postupujte podle pokynů v části [Než začnete](#).
 2. Zarovnejte západky na baterii se sloty pozice pro baterii a opatrně baterii zatlačte na místo.

[Zpět na stránku obsahu](#)

[Zpět na stránku obsahu](#)

Než začnete

Servisní příručka Dell™ XPS™ L701X

- [Doporučené nástroje](#)
- [Vypnutí počítače](#)
- [Před manipulací uvnitř počítače](#)

V této části jsou uvedeny pokyny pro odebrání a montáž součástí do počítače. Není-li uvedeno jinak, u každého postupu se předpokládá, že jsou splněny následující podmínky:

1. Provedli jste kroky v částech [Vypnutí počítače](#) a [Před manipulací uvnitř počítače](#).
1. Prostudovali jste si bezpečnostní informace dodané s počítačem.
1. Náhradu či opětovnou instalaci součástky lze provést v opačném pořadí kroků, uskutečněných při jejím odebrání.


Doporučené nástroje

Postupy uvedené v tomto dokumentu mohou vyžadovat použití následujících nástrojů:

1. Malý plochý šroubovák
1. křížový šroubovák
1. plastová jehla
1. Spustitelný aktualizací program pro systém BIOS je k dispozici na stránkách support.dell.com


Vypnutí počítače


 **UPOZORNĚNÍ:** Před vypnutím počítače uložte a zavřete všechny otevřené soubory a ukončete všechny spuštěné aplikace. Zamezíte tak ztrátě dat.

1. Uložte a zavřete všechny otevřené soubory a ukončete všechny spuštěné aplikace.
2. Chcete-li vypnout operační systém, klikněte na tlačítko **Start**  a poté na **Vypnout počítač**.
3. Zkontrolujte, zda je počítač vypnutý. Jestliže se počítač nevypne automaticky po ukončení operačního systému, stiskněte a podržte tlačítko napájení, dokud se počítač nevypne.

Před manipulací uvnitř počítače


Dodržujte následující bezpečnostní zásady, abyste zabránili možnému poškození počítače nebo úrazu.

 **VAROVÁNÍ:** Před manipulací uvnitř počítače si přečtěte bezpečnostní informace dodané s počítačem. Další informace o vhodných bezpečných postupech naleznete na domovské stránce Regulatory Compliance (Soulad s předpisy) na adrese www.dell.com/regulatory_compliance.

 **UPOZORNĚNÍ:** Chcete-li předejít elektrostatickému výboji, použijte uzemňovací náramek nebo se opakovaně dotýkejte nenatřeného kovového povrchu (například konektoru počítače).

 **UPOZORNĚNÍ:** Se komponenty a kartami manipulujte opatrně. Nedotýkejte se komponent nebo kontaktů karet. Kartu držte za hrany nebo za kovový nasazovací držák. Komponenty (například procesor) držte za hrany, nikoli za kolíky.

 **UPOZORNĚNÍ:** Opravy počítače smí provádět pouze kvalifikovaný servisní technik. Na škody způsobené servisním zásahem, který nebyl schválen společností Dell™, se záruka nevztahuje.

 **UPOZORNĚNÍ:** Při odpojování kabelu tahejte za konektor nebo pásek pro vytahování, nikoli za samotný kabel. Některé kabely jsou vybaveny konektory s pojistkami. Pokud odpojujete tento typ kabelu, před odpojením kabelu pojistky stiskněte. Při rozpojování konektorů je třeba postupovat stejnoměrně, aby konektory zůstaly v rovině a nedošlo k ohnutí jejich kolíků. Také se před zapojením kabelu ujistěte, že jsou oba konektory správně nasměrovány a zarovnané.

 **UPOZORNĚNÍ:** Aby se zabránilo poškození, před manipulací uvnitř počítače proveďte následující kroky.

1. Ujistěte se, že je pracovní povrch plochý a čistý, aby nedošlo k poškrábání krytu počítače.
2. Vypněte počítač (viz část [Vypnutí počítače](#)) a všechna připojená zařízení.

△ **UPOZORNĚNÍ:** Při odpojování síového kabelu nejprve odpojte kabel od počítače a potom ze síového zařízení.

3. Odpojte od počítače veškeré telefonní a síové kabely.
4. Stiskem vyjměte všechny karty vložené do čtečky paměťových karet.
5. Odpojte počítač a všechna připojená zařízení od elektrických zásuvek.
6. Odpojte všechna zařízení připojená k počítači.

△ **UPOZORNĚNÍ:** Před manipulací uvnitř počítače vyjměte hlavní baterii (viz část [Vyimutí baterie](#)). Převedete tak poškození základní desky.

7. Odeberte baterii (viz část [Vyimutí baterie](#)).
8. Otočte počítač horní stranou nahoru, otevřete displej, stiskněte tlačítko napájení a uzemněte tak základní desku.

△ **UPOZORNĚNÍ:** Dříve, než se dotknete některé části uvnitř počítače, odvedte elektrostatický náboj z vašeho těla tím, že se dotknete kovového předmětu, například některé kovové části na zadní straně počítače. Během manipulace se opakovaně dotýkejte nenatřeného kovového povrchu, abyste odvedli potenciální elektrostatický náboj, který může poškodit vnitřní součásti.

[Zpět na stránku obsahu](#)


[Zpět na stránku obsahu](#)

Aktualizace systému BIOS

Servisní příručka Dell™ XPS™ L701X

Systém BIOS může vyžadovat aktualizaci v případě, že je nová aktualizace k dispozici nebo když vyměňujete základní desku. Aktualizace systému BIOS:

1. Zapněte počítač.
2. Přejděte na stránku support.dell.com/support/downloads.
3. Vyhledejte soubor aktualizace systému BIOS pro váš počítač:


 **POZNÁMKA:** Výrobní číslo naleznete na štítku na spodní straně počítače.

Jestliže máte k dispozici výrobní číslo počítače:

- a. Klikněte na položku **Vložit výrobní číslo**.
- b. Do pole **Vložit výrobní číslo** zadejte výrobní číslo vašeho počítače. Klikněte na tlačítko **Přejít** a pokračujte k části [krok 4](#).

Jestliže nemáte k dispozici výrobní číslo počítače:

- a. Klikněte na tlačítko **Vybrat model**.
- b. V seznamu **Vybrat řadu produktů** zvolte typ produktu.
- c. V seznamu **Vybrat skupinu produktů** zvolte produktovou řadu.
- d. V seznamu **Vybrat model produktu** zvolte číslo modelu produktu.

 **POZNÁMKA:** Jestliže jste vybrali jiný model a chcete začít výběr znovu, klikněte na tlačítko **Začít znovu** v pravém horním rohu nabídky.

- e. Klikněte na odkaz **Potvrdit**.

4. Na obrazovce se objeví seznam výsledků. Klikněte na tlačítko **BIOS**.
5. Kliknutím na tlačítko **Stáhnout nyní** soubor stáhněte.
Zobrazí se okno **Stahování souboru**.
6. Kliknutím na možnost **Uložit** uložte soubor na pracovní plochu. Soubor se stáhne na pracovní plochu.
7. Klikněte na tlačítko **Zavřít**. Jestliže se zobrazí okno **Stahování dokončeno**.
Na pracovní ploše se zobrazí ikona souboru a ponese stejný název jako stažená aktualizace systému BIOS.
8. Dvakrát klikněte na ikonu souboru na pracovní ploše a postupujte podle pokynů na obrazovce.

[Zpět na stránku obsahu](#)

[Zpět na stránku obsahu](#)

Interní karta s bezdrátovou technologií Bluetooth®

Servisní příručka Dell™ XPS™ L701X

- [Vyjmutí karty rozhraní Bluetooth](#)
- [Montáž karty rozhraní Bluetooth](#)

- ⚠ **VAROVÁNÍ:** Před manipulací uvnitř počítače si přečtěte bezpečnostní informace dodané s počítačem. Další informace o vhodných bezpečných postupech naleznete na domovské stránce Regulatory Compliance (Soulad s předpisy) na adrese www.dell.com/regulatory_compliance.
- ⚠ **UPOZORNĚNÍ:** Opravy počítače smí provádět pouze kvalifikovaný servisní technik. Na škody způsobené servisním zásahem, který nebyl schválen společností Dell™, se záruka nevztahuje.
- ⚠ **UPOZORNĚNÍ:** Chcete-li předejít elektrostatickému výboji, použijte uzemňovací náramek nebo se opakovaně dotýkejte nenatřeného kovového povrchu (například konektoru počítače).
- ⚠ **UPOZORNĚNÍ:** Před manipulací uvnitř počítače vyjměte hlavní baterii (viz část [Vyjmutí baterie](#)). Předejdete tak poškození základní desky.

Vyjmutí karty rozhraní Bluetooth

1. Postupujte podle pokynů v části [Než začnete](#).
2. Odeberte baterii (viz část [Vyjmutí baterie](#)).
3. Odeberte kryt modulů (viz část [Vyjmutí krytu modulů](#)).
4. Odeberte paměové moduly (viz část [Vyjmutí paměových modulů](#)).
5. Postupujte podle pokynů v části [krok 5 v Vyjmutí pevných disků](#).
6. Odeberte optickou jednotku (viz část [Vyjmutí optické jednotky](#)).
7. Odeberte sestavu opěrky rukou (viz část [Vyjmutí sestavy opěrky rukou](#)).
8. Odpojte kabel karty rozhraní Bluetooth od konektoru na základní desce.
9. Vyjměte kartu rozhraní Bluetooth spolu s kabelem ze základny počítače.




1	kabel karty rozhraní Bluetooth	2	karta rozhraní Bluetooth
---	--------------------------------	---	--------------------------

Montáž karty rozhraní Bluetooth

1. Postupujte podle pokynů v části [Než začnete](#).
2. Vsuňte kartu rozhraní Bluetooth do slotu na základně počítače a připevněte ji.

3. Připojte kabel karty rozhraní Bluetooth ke konektoru na základní desce.
4. Nasaďte sestavu opěrky rukou (viz část [Nasazení sestavy opěrky rukou](#)).
5. Nasaďte optickou jednotku (viz část [Montáž optické jednotky](#)).
6. Postupujte podle pokynů v část [krok 5](#) v [Montáž pevných disků](#).
7. Nasaďte paměové moduly (viz část [Montáž paměových modulů](#)).
8. Nasaďte kryt modulů (viz část [Nasazení krytu modulů](#)).
9. Nasaďte baterii (viz část [Montáž baterie](#)).

 **UPOZORNĚNÍ:** Před zapnutím počítače našroubujte všechny šrouby zpět a zajistěte, aby žádné nezůstaly volně uvnitř počítače. Pokud tak neučiníte, může dojít k poškození počítače.

[Zpět na stránku obsahu](#)

[Zpět na stránku obsahu](#)

Modul kamery

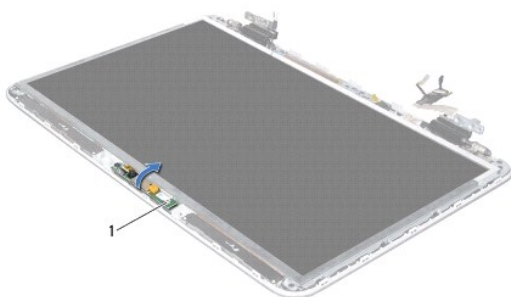
Servisní příručka Dell™ XPS™ L701X

- [Vyjmutí modulu kamery](#)
- [Montáž modulu kamery](#)

- ⚠ **VAROVÁNÍ:** Před manipulací uvnitř počítače si přečtěte bezpečnostní informace dodané s počítačem. Další informace o vhodných bezpečných postupech naleznete na domovské stránce Regulatory Compliance (Soulad s předpisy) na adrese www.dell.com/regulatory_compliance.
- ⚠ **UPOZORNĚNÍ:** Opravy počítače smí provádět pouze kvalifikovaný servisní technik. Na škody způsobené servisním zásahem, který nebyl schválen společností Dell™, se záruka nevztahuje.
- ⚠ **UPOZORNĚNÍ:** Chcete-li předejít elektrostatickému výboji, použijte uzemňovací náramek nebo se opakovaně dotýkejte nenatřeného kovového povrchu (například konektoru počítače).
- ⚠ **UPOZORNĚNÍ:** Před manipulací uvnitř počítače odeberte hlavní baterii (viz část [Vyjmutí baterie](#)). Předejdete tak poškození základní desky.

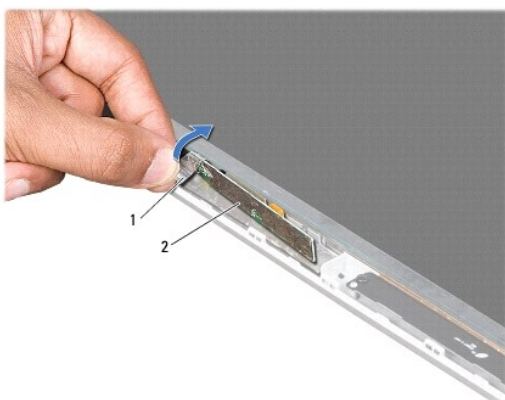
Vyjmutí modulu kamery

1. Postupujte podle pokynů v části [Než začnete](#).
2. Odeberte baterii (viz část [Vyjmutí baterie](#)).
3. Odeberte kryt modulů (viz část [Vyjmutí krytu modulů](#)).
4. Odeberte paměťové moduly (viz část [Vyjmutí paměťových modulů](#)).
5. Postupujte podle pokynů v části [krok 5](#) v [Vyjmutí pevných disků](#).
6. Odeberte optickou jednotku (viz část [Vyjmutí optické jednotky](#)).
7. Odeberte sestavu opěrky rukou (viz část [Vyjmutí sestavy opěrky rukou](#)).
8. Odeberte klávesnici (viz část [Vyjmutí klávesnice](#)).
9. Odeberte sestavu displeje (viz část [Vyjmutí sestavy displeje](#)).
10. Odeberte čelní kryt (bezel) displeje (viz část [Vyjmutí čelního krytu \(bezelu\) displeje](#)).
11. Opatrně zvedněte modul kamery ze zadního krytu displeje.



1 modul kamery

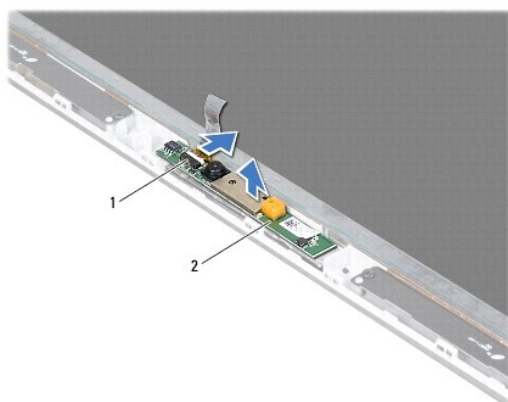
12. Opatrně sejměte pásku, kterou je kabel kamery připevněn k modulu. [heatsink](#)



1	páska	2	modul kamery
---	-------	---	--------------

13. Vytažením za poutko odpojte kabel kamery od konektoru na modulu kamery.

14. Vyjměte modul kamery ze zadního krytu displeje.




1	kabel kamery	2	modul kamery
---	--------------	---	--------------

Montáž modulu kamery

1. Postupujte podle pokynů v části [Než začnete](#).
2. Připojte kabel kamery ke konektoru na modulu kamery.
3. Upevněte pásku, kterou je kabel kamery připevněn k modulu.
4. Pomocí zarovnávacích sloupků umístěte modul kamery na zadní kryt displeje.
5. Nasaďte čelní kryt (bezel) displeje (viz část [Nasazení čelního krytu \(bezelu\) displeje](#)).
6. Nasaďte čelní kryt (bezel) displeje (viz část [Montáž sestavy displeje](#)).
7. Nasaďte klávesnici (viz část [Montáž klávesnice](#)).
8. Nasaďte sestavu opěrky rukou (viz část [Nasazení sestavy opěrky rukou](#)).

9. Nasaďte optickou jednotku (viz část [Montáž optické jednotky](#)).
10. Postupujte podle pokynů v části [krok 5 v Montáž pevných disků](#).
11. Nasaďte paměové moduly (viz část [Montáž paměových modulů](#)).
12. Nasaďte kryt modulů (viz část [Nasazení krytu modulů](#)).
13. Nasaďte baterii (viz část [Montáž baterie](#)).

 **UPOZORNĚNÍ:** Před zapnutím počítače našroubujte všechny šrouby zpět a zajistěte, aby žádné nezůstaly volně uvnitř počítače. Pokud tak neučiníte, může dojít k poškození počítače.

[Zpět na stránku obsahu](#)

[Zpět na stránku obsahu](#)

Knoflíková baterie

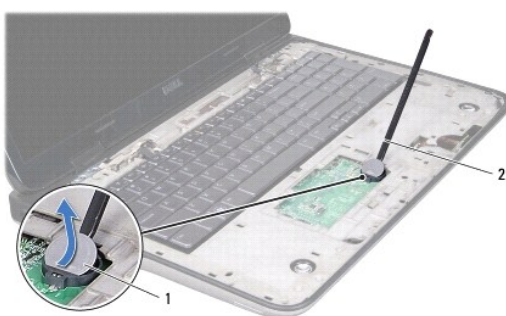
Servisní příručka Dell™ XPS™ L701X

- [Vyjmutí knoflíkové baterie](#)
- [Montáž knoflíkové baterie](#)

- VAROVÁNÍ:** Před manipulací uvnitř počítače si přečtěte bezpečnostní informace dodané s počítačem. Další informace o vhodných bezpečných postupech naleznete na domovské stránce Regulatory Compliance (Soulad s předpisy) na adrese www.dell.com/regulatory_compliance.
- UPOZORNĚNÍ:** Opravy počítače smí provádět pouze kvalifikovaný servisní technik. Na škody způsobené servisním zásahem, který nebyl schválen společností Dell™, se záruka nevztahuje.
- UPOZORNĚNÍ:** Chcete-li předejít elektrostatickému výboji, použijte uzemňovací náramek nebo se opakovaně dotýkejte nenatřené kovové povrchu (například konektoru počítače).
- UPOZORNĚNÍ:** Před manipulací uvnitř počítače vyjměte hlavní baterii (viz část [Vyjmutí baterie](#)). Předejete tak poškození základní desky.

Vyjmutí knoflíkové baterie

1. Postupujte podle pokynů v části [Než začnete](#).
2. Odeberte baterii (viz část [Vyjmutí baterie](#)).
3. Odeberte kryt modulů (viz část [Vyjmutí krytu modulů](#)).
4. Odeberte paměťové moduly (viz část [Vyjmutí paměťových modulů](#)).
5. Postupujte podle pokynů v části [krok 5](#) v [Vyjmutí pevných disků](#).
6. Odeberte optickou jednotku (viz část [Vyjmutí optické jednotky](#)).
7. Odeberte sestavu opěrky rukou (viz část [Vyjmutí sestavy opěrky rukou](#)).
8. Pomocí plastové jehly vyjměte knoflíkovou baterii ze socketu na základní desce.




1	knoflíková baterie	2	plastová jehla
---	--------------------	---	----------------

Montáž knoflíkové baterie

1. Postupujte podle pokynů v části [Než začnete](#).
2. Vložte knoflíkovou baterii znakem + nahoru do socketu na základní desce.
3. Nasaďte sestavu opěrky rukou (viz část [Nasazení sestavy opěrky rukou](#)).
4. Nasaďte optickou jednotku (viz část [Montáž optické jednotky](#)).

5. Postupujte podle pokynů v části [krok 5](#) v [Montáž pevných disků](#).
6. Nasaďte paměové moduly (viz část [Montáž paměových modulů](#)).
7. Nasaďte kryt modulů (viz část [Nasazení krytu modulů](#)).
8. Nasaďte baterii (viz část [Montáž baterie](#)).

 **UPOZORNĚNÍ:** Před zapnutím počítače našroubujte všechny šrouby zpět a zajistěte, aby žádné nezůstaly volně uvnitř počítače. Pokud tak neučiníte, může dojít k poškození počítače.

[Zpět na stránku obsahu](#)

[Zpět na stránku obsahu](#)

Panel USB

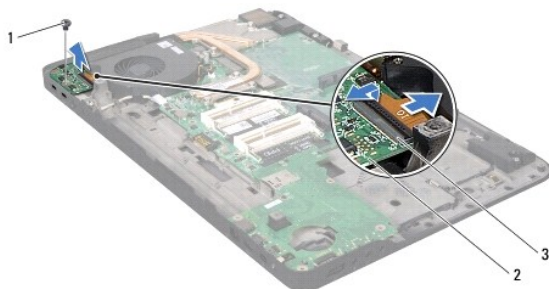
Servisní příručka Dell™ XPS™ L701X

- [Vyjmutí panelu USB](#)
- [Montáž panelu USB](#)

- ⚠ **VAROVÁNÍ:** Před manipulací uvnitř počítače si přečtěte bezpečnostní informace dodané s počítačem. Další informace o vhodných bezpečných postupech naleznete na domovské stránce Regulatory Compliance (Soulad s předpisy) na adrese www.dell.com/regulatory_compliance.
 - ⚠ **UPOZORNĚNÍ:** Opravy počítače smí provádět pouze kvalifikovaný servisní technik. Na škody způsobené servisním zásahem, který nebyl schválen společností Dell™, se záruka nevztahuje.
 - ⚠ **UPOZORNĚNÍ:** Chcete-li předejít elektrostatickému výboji, použijte uzemňovací náramek nebo se opakovaně dotýkejte nenatřené kovové povrchu (například konektoru počítače).
 - ⚠ **UPOZORNĚNÍ:** Před manipulací uvnitř počítače vyjměte hlavní baterii (viz část [Vyjmutí baterie](#)). Předejete tak poškození základní desky.
-

Vyjmutí panelu USB

1. Postupujte podle pokynů v části [Než začnete](#).
2. Odeberte baterii (viz část [Vyjmutí baterie](#)).
3. Odeberte kryt modulů (viz část [Vyjmutí krytu modulů](#)).
4. Odeberte paměťové moduly (viz část [Vyjmutí paměťových modulů](#)).
5. Postupujte podle pokynů v části [krok 5](#) v [Vyjmutí pevných disků](#).
6. Odeberte optickou jednotku (viz část [Vyjmutí optické jednotky](#)).
7. Odeberte sestavu opěrky rukou (viz část [Vyjmutí sestavy opěrky rukou](#)).
8. Odeberte klávesnici (viz část [Vyjmutí klávesnice](#)).
9. Odeberte sestavu displeje (viz část [Vyjmutí sestavy displeje](#)).
10. Odeberte karty Mini-Card (viz část [Vyjmutí karet Mini-Card](#)).
11. Odeberte kartu rozhraní Bluetooth (viz část [Vyjmutí karty rozhraní Bluetooth](#)).
12. Postupujte podle pokynů [krok 13](#) až [krok 18](#) v části [Vyjmutí horního krytu](#).
13. Obráte sestavu horního krytu.
14. Zvedněte západku konektoru a odpojte kabel panelu USB z konektoru na panelu USB.
15. Vyšroubujte šrouby připevňující panel USB k hornímu krytu.
16. Opatrně uvolněte konektory na panelu USB ze slotů horního krytu a vyjměte panel USB z horního krytu.



1	šroub	2	panel USB
3	kabel panelu USB		

Montáž panelu USB

1. Postupujte podle pokynů v části [Než začnete](#).
2. Konektory panelu USB vyrovnejte se sloty na horním krytu a panel USB umístěte na horní kryt.
3. Zašroubujte šrouby připevňující panel USB k hornímu krytu.
4. Zasuňte kabel panelu USB do konektoru na panelu USB. Zatlacením na západku konektoru kabel zajistěte.
5. Postupujte podle pokynů [krok 11](#) až [krok 15](#) v části [Montáž horního krytu](#).
6. Nasaďte kartu rozhraní Bluetooth (viz část [Montáž karty rozhraní Bluetooth](#)).
7. Nasaďte karty Mini-Card (viz část [Montáž karet Mini-Card](#)).
8. Nasaďte sestavu displeje (viz část [Montáž sestavy displeje](#)).
9. Nasaďte klávesnici (viz část [Montáž klávesnice](#)).
10. Nasaďte sestavu opěrky rukou (viz část [Nasazení sestavy opěrky rukou](#)).
11. Nasaďte optickou jednotku (viz část [Montáž optické jednotky](#)).
12. Postupujte podle pokynů v části [krok 5](#) v [Montáž pevných disků](#).
13. Nasaďte paměové moduly (viz část [Montáž paměových modulů](#)).
14. Nasaďte kryt modulů (viz část [Nasazení krytu modulů](#)).
15. Nasaďte baterii (viz část [Montáž baterie](#)).

UPOZORNĚNÍ: Před zapnutím počítače našroubujte všechny šrouby zpět a zajistěte, aby žádné nezůstaly volně uvnitř počítače. Pokud tak neučiníte, může dojít k poškození počítače.

[Zpět na stránku obsahu](#)

[Zpět na stránku obsahu](#)

Konektor napájecího adaptéru

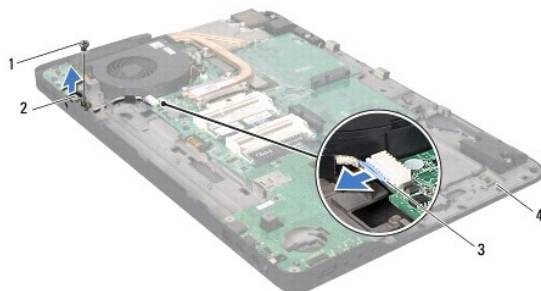
Servisní příručka Dell™ XPS™ L701X

- [Vyjmutí konektoru napájecího adaptéru](#)
- [Nasazení konektoru napájecího adaptéru](#)

- ⚠ **VAROVÁNÍ:** Před manipulací uvnitř počítače si přečtěte bezpečnostní informace dodané s počítačem. Další informace o vhodných bezpečných postupech naleznete na domovské stránce Regulatory Compliance (Soulad s předpisy) na adrese www.dell.com/regulatory_compliance.
 - ⚠ **UPOZORNĚNÍ:** Opravy počítače smí provádět pouze kvalifikovaný servisní technik. Na škody způsobené servisním zásahem, který nebyl schválen společností Dell™, se záruka nevztahuje.
 - ⚠ **UPOZORNĚNÍ:** Chcete-li předejít elektrostatickému výboji, použijte uzemňovací náramek nebo se opakovaně dotýkejte nenatřeného kovového povrchu (například konektoru počítače).
 - ⚠ **UPOZORNĚNÍ:** Před manipulací uvnitř počítače vyjměte hlavní baterii (viz část [Vyjmutí baterie](#)). Předejdete tak poškození základní desky.
-

Vyjmutí konektoru napájecího adaptéru

1. Postupujte podle pokynů v části [Než začnete](#).
2. Odeberte baterii (viz část [Vyjmutí baterie](#)).
3. Odeberte kryt modulů (viz část [Vyjmutí krytu modulů](#)).
4. Odeberte paměťové moduly (viz část [Vyjmutí paměťových modulů](#)).
5. Postupujte podle pokynů v části [krok 5](#) v [Vyjmutí pevných disků](#).
6. Odeberte optickou jednotku (viz část [Vyjmutí optické jednotky](#)).
7. Odeberte sestavu opěrky rukou (viz část [Vyjmutí sestavy opěrky rukou](#)).
8. Odeberte klávesnici (viz část [Vyjmutí klávesnice](#)).
9. Odeberte sestavu displeje (viz část [Vyjmutí sestavy displeje](#)).
10. Odeberte karty Mini-Card (viz část [Vyjmutí karet Mini-Card](#)).
11. Odeberte kartu rozhraní Bluetooth (viz část [Vyjmutí karty rozhraní Bluetooth](#)).
12. Postupujte podle pokynů [krok 13](#) až [krok 18](#) v části [Vyjmutí horního krytu](#).
13. Obráte sestavu horního krytu.
14. Zaznamenejte si, jak je kabel napájecího adaptéru veden, a odstraňte kabel z jeho vodička.
15. Kabel napájecího adaptéru odpojte od konektoru základní desky.
16. Vyšroubujte šroub, který připevňuje konektor napájecího adaptéru k hornímu krytu.
17. Vyjměte konektor napájecího adaptéru z horního krytu.



1	šroub	2	konektor napájecího adaptéru
3	kabel napájecího adaptéru	4	horní kryt

Nasazení konektoru napájecího adaptéru

1. Postupujte podle pokynů v části [Než začnete](#).
2. Otvor pro šroub na konektoru napájecího adaptéru vyrovnejte s otvorem pro šroub na horním krytu.
3. Zašroubujte šroub, který připevňuje konektor napájecího adaptéru k hornímu krytu.
4. Ved'te kabel napájecího adaptéru jeho vodičky.
5. Kabel napájecího adaptéru připojte ke konektoru základní desky.
6. Postupujte podle pokynů [krok 11](#) až [krok 15](#) v části [Montáž horního krytu](#).
7. Nasaďte kartu rozhraní Bluetooth (viz část [Montáž karty rozhraní Bluetooth](#)).
8. Nasaďte karty Mini-Card (viz část [Montáž karet Mini-Card](#)).
9. Nasaďte sestavu displeje (viz část [Montáž sestavy displeje](#)).
10. Nasaďte klávesnici (viz část [Montáž klávesnice](#)).
11. Nasaďte sestavu opěrky rukou (viz část [Nasazení sestavy opěrky rukou](#)).
12. Nasaďte optickou jednotku (viz část [Montáž optické jednotky](#)).
13. Postupujte podle pokynů v části [krok 5](#) v [Montáž pevných disků](#).
14. Nasaďte paměové moduly (viz část [Montáž paměových modulů](#)).
15. Nasaďte kryt modulů (viz část [Nasazení krytu modulů](#)).
16. Nasaďte baterii (viz část [Montáž baterie](#)).

UPOZORNĚNÍ: Před zapnutím počítače našroubujte všechny šrouby zpět a zajistěte, aby žádné nezůstaly volně uvnitř počítače. Pokud tak neučiníte, může dojít k poškození počítače.

[Zpět na stránku obsahu](#)

[Zpět na stránku obsahu](#)

Displej

Servisní příručka Dell™ XPS™ L701X

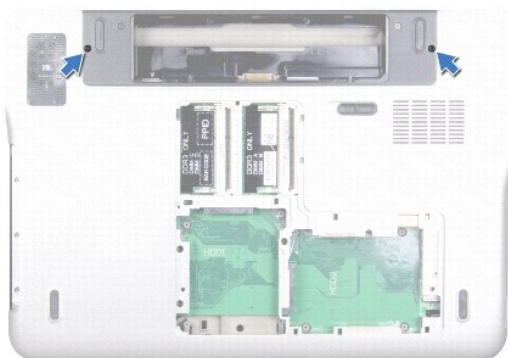
- [Sestava displeje](#)
- [Čelní kryt \(bezel\) displeje](#)
- [Panel displeje](#)
- [Kabel displeje](#)
- [Držáky panelu displeje](#)

- VAROVÁNÍ:** Před manipulací uvnitř počítače si přečtěte bezpečnostní informace dodané s počítačem. Další informace o vhodných bezpečných postupech naleznete na domovské stránce Regulatory Compliance (Soulad s předpisy) na adrese www.dell.com/regulatory_compliance.
- UPOZORNĚNÍ:** Opravy počítače smí provádět pouze kvalifikovaný servisní technik. Na škody způsobené servisním zásahem, který nebyl schválen společností Dell™, se záruka nevztahuje.
- UPOZORNĚNÍ:** Chcete-li předejít elektrostatickému výboji, použijte uzemňovací náramek nebo se opakovaně dotýkejte nenatřeného kovového povrchu (například konektoru počítače).
- UPOZORNĚNÍ:** Před manipulací uvnitř počítače vyjměte hlavní baterii (viz část [Vyjmutí baterie](#)). Předjete tak poškození základní desky.

Sestava displeje

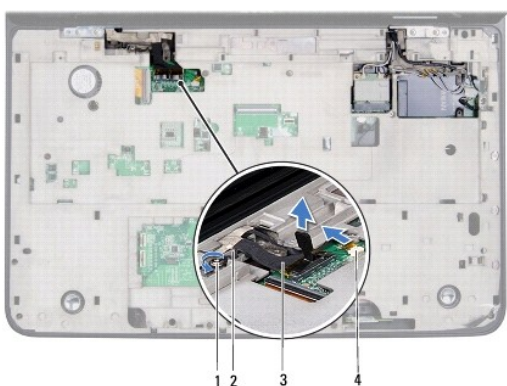
Vyjmutí sestavy displeje

1. Postupujte podle pokynů v části [Než začnete](#).
2. Odeberte baterii (viz část [Vyjmutí baterie](#)).
3. Odeberte kryt modulů (viz část [Vyjmutí krytu modulů](#)).
4. Odeberte paměťové moduly (viz část [Vyjmutí paměťových modulů](#)).
5. Postupujte podle pokynů v části [krok 5](#) v [Vyjmutí pevných disků](#).
6. Vyšroubujte dva šrouby, které připevňují sestavu displeje ke spodnímu krytu.



7. Odeberte optickou jednotku (viz část [Vyjmutí optické jednotky](#)).
 8. Odeberte sestavu opěrky rukou (viz část [Vyjmutí sestavy opěrky rukou](#)).
 9. Odpojte anténní kabely od karet Mini-Card.
- UPOZORNĚNÍ:** Při otevírání displeje buďte velice opatrní, abyste jej nepoškodili.

10. Otočte počítač vzhůru nohama a otevřete displej, co nejvíce je to možné.
11. Zaznamenejte si vedení anténních kabelů karty Mini-Card a odpojte je z vodiček.
12. Vyjměte klávesnici (viz část [Vyjmutí klávesnice](#)).
13. Vytažením za poutko odpojte kabel dotykové obrazovky od konektoru na základní desce.
14. Vyšroubujte čtyři šrouby připevňující uzemňovací kabel displeje k hornímu krytu.
15. Vytažením za poutko odpojte kabel displeje od konektoru na základní desce.
16. Zaznamenejte si vedení kabelu displeje a odpojte je z vodiček.



1	šroub	2	uzemňovací kabel displeje
3	kabel displeje	4	konektor kabelu dotykové obrazovky

17. Vyšroubujte čtyři šrouby, které připevňují sestavu displeje k hornímu krytu.
18. Vytáhněte sestavu displeje z počítače.




1	sestava displeje	2	šrouby (4)
3	horní kryt		

Montáž sestavy displeje

1. Postupujte podle pokynů v části [Než začnete](#).
2. Umístěte sestavu displeje do správné polohy a zašroubujte čtyři šrouby, které sestavu připevňují k hornímu krytu.

3. Ved'te kabel displeje jeho vodičky.
4. Připojte kabel displeje ke konektoru na základní desce.
5. Zašroubujte čtyři šrouby připevňující uzemňovací kabel displeje k hornímu krytu.
6. Připojte kabel dotykové obrazovky ke konektoru na základní desce.
7. Ved'te anténní kabel karty Mini-Card vodičky.
8. Připojte příslušné anténní kabely ke kartám Mini-Card na vašem počítači (viz část [Montáž karet Mini-Card](#)).
9. Nasaďte klávesnici (viz část [Montáž klávesnice](#)).
10. Nasaďte sestavu opěrky rukou (viz část [Nasazení sestavy opěrky rukou](#)).
11. Nasaďte optickou jednotku (viz část [Montáž optické jednotky](#)).
12. Zašroubujte dva šrouby, které připevňují sestavu displeje ke spodnímu krytu.
13. Postupujte podle pokynů v části [krok 5 v Montáž pevných disků](#).
14. Nasaďte paměové moduly (viz část [Montáž paměových modulů](#)).
15. Nasaďte kryt modulů (viz část [Nasazení krytu modulů](#)).
16. Nasaďte baterii (viz část [Montáž baterie](#)).

 **UPOZORNĚNÍ:** Před zapnutím počítače našroubujte všechny šrouby zpět a zajistěte, aby žádné nezůstaly volně uvnitř počítače. Pokud tak neučiníte, může dojít k poškození počítače.

Čelní kryt (bezel) displeje

Vyjmutí čelního krytu (bezelu) displeje

 **UPOZORNĚNÍ:** Čelní kryt (bezel) displeje je velmi křehký. Při jeho snímání dávejte dobrý pozor, abyste jej nepoškodili.

1. Postupujte podle pokynů v části [Než začnete](#).
2. Odeberte sestavu displeje (viz část [Vyjmutí sestavy displeje](#)).
3. Zatlačte na čelní kryt (bezel) displeje směrem ven. Uvolníte jej ze západek, které jej připevňují k zadnímu krytu.
4. Prsty opatrně zdvihněte vnější okraje čelního krytu (bezelu) displeje ze zadního krytu.
5. Displej zdvihněte ze sestavy displeje.



1	čelní kryt (bezel) displeje
---	-----------------------------

Nasazení čelního krytu (bezelu) displeje

1. Postupujte podle pokynů v části [Než začnete](#).
2. Zarovnejte čelní kryt (bezel) displeje se zadním krytem displeje a opatrně jej nacvakněte na místo.
3. Nasaďte sestavu displeje (viz část [Montáž sestavy displeje](#)).

UPOZORNĚNÍ: Před zapnutím počítače našroubujte všechny šrouby zpět a zajistěte, aby žádné nezůstaly volně uvnitř počítače. Pokud tak neučiníte, může dojít k poškození počítače.

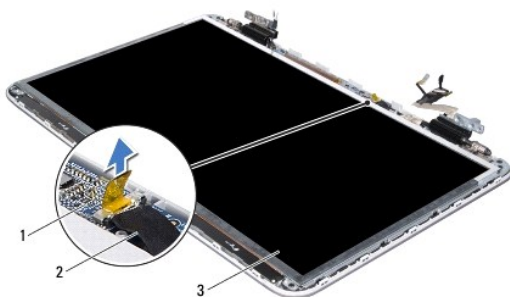
Panel displeje

Vyjmutí panelu displeje

1. Postupujte podle pokynů v části [Než začnete](#).
2. Odeberte sestavu displeje (viz část [Vyjmutí sestavy displeje](#)).
3. Odeberte čelní kryt (bezel) displeje (viz část [Vyjmutí čelního krytu \(bezelu\) displeje](#)).
4. Vyjměte modul kamery (viz část [Vyjmutí modulu kamery](#)).

POZNÁMKA: Panel dotykové obrazovky je volitelný a počítač jím nemusí být vybaven.

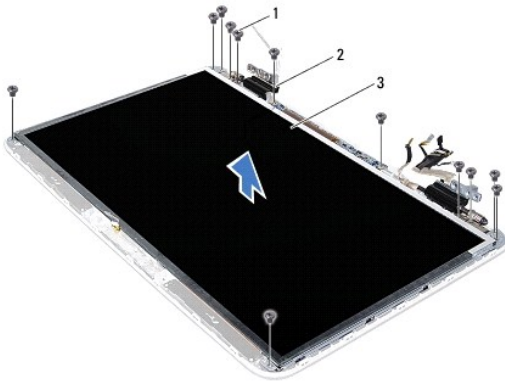
5. Vytažením za poutko odpojte kabel panelu dotykové obrazovky od konektoru na panelu dotykové obrazovky.



1	panel dotykové obrazovky	2	kabel panelu dotykové obrazovky
---	--------------------------	---	---------------------------------

3	panel displeje
---	----------------

6. Vyšroubujte 12 šroubů, které připevňují panel displeje k zadnímu krytu displeje.
7. Zaznamenejte si vedení anténních kabelů a odpojte je z vodiček na pravém závěsu displeje.
8. Zaznamenejte si vedení kabelu displeje a odpojte je z vodiček na pravém závěsu displeje.
9. Zvedněte panel displeje ze zadního krytu displeje.



1	šrouby (12)	2	závěsy (2)
3	panel displeje		

Montáž panelu displeje

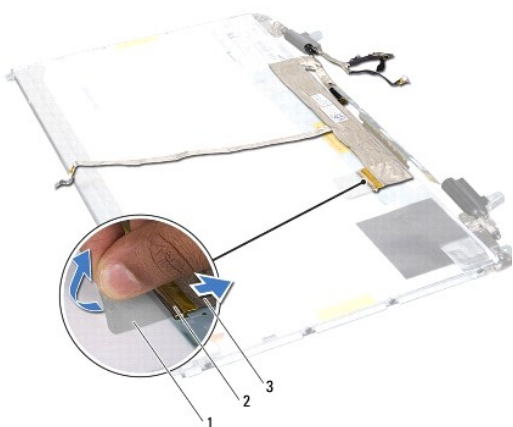
1. Postupujte podle pokynů v části [Než začnete](#).
2. Umístěte panel displeje na zadní kryt displeje.
3. Ved'te kabel displeje jeho vodičky na levém závěsu displeje.
4. Ved'te anténní kabely jejich vodičky na pravém závěsu displeje.
5. Pomocí zarovnávacích sloupků umístěte panel dotykové obrazovky na zadní kryt displeje.
6. Připojte kabel panelu dotykové obrazovky ke konektoru na panelu dotykové obrazovky.
7. Zašroubujte 12 šroubů, které připevňují panel displeje k zadnímu krytu displeje.
8. Nasaďte modul kamery (viz část [Montáž modulu kamery](#)).
9. Nasaďte čelní kryt (bezel) displeje (viz část [Nasazení čelního krytu \(bezelu\) displeje](#)).
10. Nasaďte sestavu displeje (viz část [Montáž sestavy displeje](#)).

UPOZORNĚNÍ: Před zapnutím počítače našroubujte všechny šrouby zpět a zajistěte, aby žádné nezůstaly volně uvnitř počítače. Pokud tak neučiníte, může dojít k poškození počítače.

Kabel displeje

Vyjmutí kabelu displeje

1. Postupujte podle pokynů v části [Než začnete](#).
2. Odeberte sestavu displeje (viz část [Vyjmutí sestavy displeje](#)).
3. Odeberte čelní kryt (bezel) displeje (viz část [Vyjmutí čelního krytu \(bezelu\) displeje](#)).
4. Odeberte modul kamery ([Vyjmutí modulu kamery](#)).
5. Odeberte panel displeje (viz část [Vyjmutí panelu displeje](#)).
6. Otočte panel displeje vzhůru nohama a položte jej na čistý povrch.
7. Vytažením za poutko kabelu displeje odpojte kabel od konektoru na panelu displeje.



1	ouško pro vysunutí	2	konektor displeje
3	kabel displeje		

8. Opatrně sejměte kabel displeje z panelu displeje.

Montáž kabelu displeje

1. Postupujte podle pokynů v části [Než začnete](#).
2. Upevněte kabel displeje podél okraje panelu displeje.
3. Připojte kabel displeje ke konektoru na panelu displeje.
4. Nasaďte panel displeje (viz část [Montáž panelu displeje](#)).
5. Nasaďte modul kamery (viz část [Montáž modulu kamery](#)).
6. Nasaďte čelní kryt (bezel) displeje (viz část [Nasazení čelního krytu \(bezelu\) displeje](#)).
7. Nasaďte sestavu displeje (viz část [Montáž sestavy displeje](#)).

Držáky panelu displeje

Vyjmutí držáků panelu displeje

1. Postupujte podle pokynů v části [Než začnete](#).

- Odeberte sestavu displeje (viz část [Vyjmutí sestavy displeje](#)).
- Odeberte čelní kryt (bezel) displeje (viz část [Vyjmutí čelního krytu \(bezelu\) displeje](#)).
- Odeberte modul kamery ([Vyjmutí modulu kamery](#)).
- Odeberte panel displeje (viz část [Vyjmutí panelu displeje](#)).
- Vyšroubujte osm šroubů (čtyři na každé straně) připevňujících držáky panelu displeje k panelu displeje.
- Držáky panelu displeje sejměte z panelu displeje.



1	držáky panelu displeje (2)	2	šrouby (8)
---	----------------------------	---	------------

Montáž držáků panelu displeje

- Postupujte podle pokynů v části [Než začnete](#).
- Umístěte držák panelu displeje na své místo.
- Zašroubujte osm šroubů (čtyři na každé straně) připevňujících držáky panelu displeje k panelu displeje.
- Nasaďte panel displeje (viz část [Montáž panelu displeje](#)).
- Nasaďte modul kamery (viz část [Montáž modulu kamery](#)).
- Nasaďte čelní kryt (bezel) displeje (viz část [Nasazení čelního krytu \(bezelu\) displeje](#)).
- Nasaďte sestavu displeje ([Montáž sestavy displeje](#)).

⚠ UPOZORNĚNÍ: Před zapnutím počítače našroubujte všechny šrouby zpět a zajistěte, aby žádné nezůstaly volně uvnitř počítače. Pokud tak neučiníte, může dojít k poškození počítače.

[Zpět na stránku obsahu](#)

[Zpět na stránku obsahu](#)

Ventilátor

Servisní příručka Dell™ XPS™ L701X

- [Vyjmutí ventilátoru](#)
- [Montáž ventilátoru](#)

VAROVÁNÍ: Před manipulací uvnitř počítače si přečtěte bezpečnostní informace dodané s počítačem. Další informace o vhodných bezpečných postupech naleznete na domovské stránce Regulatory Compliance (Soulad s předpisy) na adrese www.dell.com/regulatory_compliance.

VAROVÁNÍ: Jestliže odebíráte ventilátor z počítače a ventilátor je horký, nedotýkejte se jeho kovového krytu.

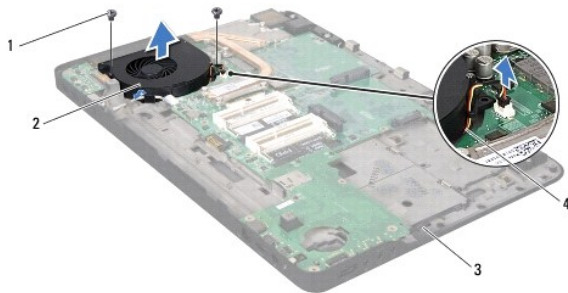
UPOZORNĚNÍ: Opravy počítače smí provádět pouze kvalifikovaný servisní technik. Na škody způsobené servisním zásahem, který nebyl schválen společností Dell™, se záruka nevztahuje.

UPOZORNĚNÍ: Chcete-li předejít elektrostatickému výboji, použijte uzemňovací náramek nebo se opakovaně dotýkejte nenatřeného kovového povrchu (například konektoru počítače).

UPOZORNĚNÍ: Před manipulací uvnitř počítače vyjměte hlavní baterii (viz část [Vyjmutí baterie](#)). Předejete tak poškození základní desky.

Vyjmutí ventilátoru

1. Postupujte podle pokynů v části [Než začnete](#).
2. Vyjměte baterii (viz část [Vyjmutí baterie](#)).
3. Odeberte kryt modulů (viz část [Vyjmutí krytu modulů](#)).
4. Odeberte paměťové moduly (viz část [Vyjmutí paměťových modulů](#)).
5. Postupujte podle pokynů v části [krok 5](#) v [Vyjmutí pevných disků](#).
6. Odeberte optickou jednotku (viz část [Vyjmutí optické jednotky](#)).
7. Odeberte sestavu opěrky rukou (viz část [Vyjmutí sestavy opěrky rukou](#)).
8. Odeberte klávesnici (viz část [Vyjmutí klávesnice](#)).
9. Odeberte sestavu displeje (viz část [Vyjmutí sestavy displeje](#)).
10. Odeberte karty Mini-Card (viz část [Vyjmutí karet Mini-Card](#)).
11. Odeberte kartu rozhraní Bluetooth (viz část [Vyjmutí karty rozhraní Bluetooth](#)).
12. Postupujte podle pokynů [krok 13](#) až [krok 18](#) v části [Vyjmutí horního krytu](#).
13. Obráťte sestavu horního krytu.
14. Odpojte kabel ventilátoru od konektoru na základní desce.
15. Vyšroubujte dva šrouby připevňující ventilátor k hornímu krytu.
16. Kabel napájecího adaptéru odpojte od konektoru základní desky.
17. Kabel napájecího adaptéru odstraňte z blízkosti ventilátoru.
18. Vyjměte ventilátor z horního krytu.



1	šrouby (2)	2	ventilátor
3	horní kryt	4	kabel ventilátoru

Montáž ventilátoru

1. Postupujte podle pokynů v části [Než začnete](#).
2. Otvory pro šrouby na ventilátoru vyrovnejte s otvory pro šrouby na horním krytu.
3. Zašroubujte dva šrouby připevňující ventilátor k hornímu krytu.
4. Připojte kabel ventilátoru ke konektoru na základní desce.
5. Kabel napájecího adaptéru připojte od konektoru základní desky.
6. Postupujte podle pokynů [krok 11](#) až [krok 15](#) v části [Montáž horního krytu](#).
7. Nasaďte kartu rozhraní Bluetooth (viz část [Montáž karty rozhraní Bluetooth](#)).
8. Nasaďte karty Mini-Card (viz část [Montáž karet Mini-Card](#)).
9. Nasaďte sestavu displeje (viz část [Montáž sestavy displeje](#)).
10. Nasaďte klávesnici (viz část [Montáž klávesnice](#)).
11. Nasaďte sestavu opěrky rukou (viz část [Nasazení sestavy opěrky rukou](#)).
12. Nasaďte optickou jednotku (viz část [Montáž optické jednotky](#)).
13. Postupujte podle pokynů v části [krok 5](#) v [Montáž pevných disků](#).
14. Nasaďte paměové moduly (viz část [Montáž paměových modulů](#)).
15. Nasaďte kryt modulů (viz část [Nasazení krytu modulů](#)).
16. Nasaďte baterii (viz část [Montáž baterie](#)).

△ UPOZORNĚNÍ: Před zapnutím počítače našroubujte všechny šrouby zpět a zajistěte, aby žádné nezůstaly volně uvnitř počítače. Pokud tak neučiníte, může dojít k poškození počítače.

[Zpět na stránku obsahu](#)

[Zpět na stránku obsahu](#)

Pevné disky

Servisní příručka Dell™ XPS™ L701X

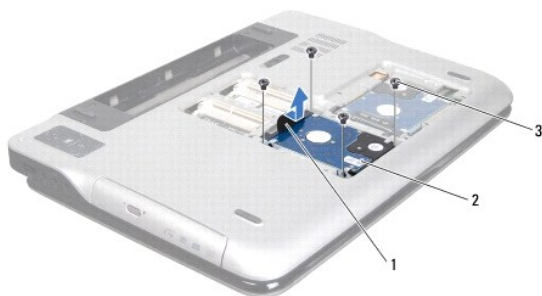
- [Vyjmutí pevných disků](#)
- [Montáž pevných disků](#)

- ⚠ **VAROVÁNÍ:** Před manipulací uvnitř počítače si přečtěte bezpečnostní informace dodané s počítačem. Další informace o vhodných bezpečných postupech naleznete na domovské stránce Regulatory Compliance (Soulad s předpisy) na adrese www.dell.com/regulatory_compliance.
- ⚠ **VAROVÁNÍ:** Pokud demontujete pevný disk z počítače a disk je horký, nedotýkejte se jeho kovového krytu.
- ⚠ **UPOZORNĚNÍ:** Opravy počítače smí provádět pouze kvalifikovaný servisní technik. Na škody způsobené servisním zásahem, který nebyl schválen společností Dell™, se záruka nevztahuje.
- ⚠ **UPOZORNĚNÍ:** Chcete-li předejít elektrostatickému výboji, použijte uzemňovací náramek nebo se opakovaně dotýkejte nenatřeného kovového povrchu (například konektoru počítače).
- ⚠ **UPOZORNĚNÍ:** Před manipulací uvnitř počítače vyjměte hlavní baterii (viz část [Vyjmutí baterie](#)). Předejete tak poškození základní desky.
- ⚠ **UPOZORNĚNÍ:** Chcete-li předejít ztrátě dat, počítač před vyjmutím pevného disku vypněte (viz část [Vypnutí počítače](#)). Nevyjímejte pevný disk, pokud je počítač zapnutý nebo v režimu spánku.
- ⚠ **UPOZORNĚNÍ:** Pevné disky jsou velmi křehké. Při manipulaci s pevným diskem buďte velmi opatrní.
- 🔍 **POZNÁMKA:** Společnost Dell nezaručuje kompatibilitu ani neposkytuje podporu pro pevné disky získané z jiných zdrojů než od společnosti Dell.
- 🔍 **POZNÁMKA:** Pokud instalujete pevný disk od jiného dodavatele než od společnosti Dell, je třeba na nový disk nainstalovat operační systém, ovladače a nástroje.

Vyjmutí pevných disků

1. Postupujte podle pokynů v části [Než začnete](#).
2. Odeberte baterii (viz část [Vyjmutí baterie](#)).
3. Odeberte kryt modulů (viz část [Vyjmutí krytu modulů](#)).
4. Odeberte paměťové moduly (viz část [Vyjmutí paměťových modulů](#)).
5. Odeberte pevný disk č. 1 nebo pevný disk č. 2 ze základny počítače:
 1. Vyšroubujte čtyři šrouby připevňující sestavu pevného disku k základně počítače.
 1. Pomocí poutka posuňte sestavu pevného disku a odpojte ji od konektoru na základní desce.
 1. Vyjměte sestavu pevného disku ze základny počítače.

Pevný disk č. 1



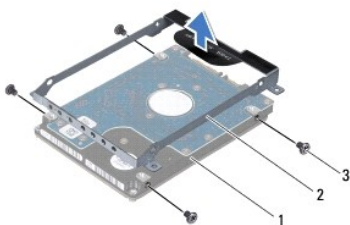
1	poutko	2	sestava pevného disku
3	šrouby (4)		

Pevný disk č. 2



1	poutko	2	sestava pevného disku
3	šrouby (4)		

6. Odšroubujte čtyři šrouby upevňující pevný disk k držáku pevného disku.
7. Vyzvedněte z pevného disku jeho držák.



1	pevný disk	2	držák pevného disku
3	šrouby (4)		

Montáž pevných disků

1. Postupujte podle pokynů v části [Než začnete](#).
2. Vyjměte nový pevný disk z obalu.
Původní balení uschovejte pro případnou pozdější úschovu či převoz disku.
3. Umístěte držák pevného disku na pevný disk.
4. Připevněte zpět čtyři šrouby upevňující pevný disk k držáku pevného disku.
5. Nasaďte pevný disk č. 1 nebo pevný disk č. 2 do základny počítače:
 - 1 Vložte sestavu pevného disku do základny počítače.
 - 1 Pomocí poutka posuňte sestavu pevného disku do konektoru na základní desce.
 - 1 Zašroubujte čtyři šrouby připevňující sestavu pevného disku k základně počítače.
6. Nasaďte paměové moduly (viz část [Montáž paměových modulů](#)).
7. Nasaďte kryt modulů (viz část [Nasazení krytu modulů](#)).
8. Nasaďte baterii (viz část [Montáž baterie](#)).

△ **UPOZORNĚNÍ:** Před zapnutím počítače našroubujte všechny šrouby zpět a zajistěte, aby žádné nezůstaly volně uvnitř počítače. Pokud tak neučiníte, může dojít k poškození počítače.

[Zpět na stránku obsahu](#)

[Zpět na stránku obsahu](#)

Chladič

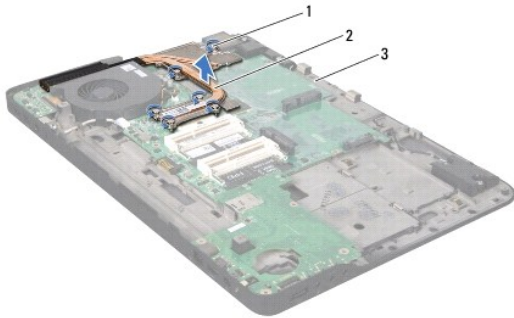
Servisní příručka Dell™ XPS™ L701X

- [Vyjmutí chladiče](#)
- [Montáž chladiče](#)

- ⚠ **VAROVÁNÍ:** Před manipulací uvnitř počítače si přečtěte bezpečnostní informace dodané s počítačem. Další informace o vhodných bezpečných postupech naleznete na domovské stránce Regulatory Compliance (Soulad s předpisy) na adrese www.dell.com/regulatory_compliance.
 - ⚠ **VAROVÁNÍ:** Jestliže odebíráte chladič z počítače a chladič je horký, nedotýkejte se jeho kovového krytu.
 - ⚠ **UPOZORNĚNÍ:** Opravy počítače smí provádět pouze kvalifikovaný servisní technik. Na škody způsobené servisním zásahem, který nebyl schválen společností Dell™, se záruka nevztahuje.
 - ⚠ **UPOZORNĚNÍ:** Chcete-li předejít elektrostatickému výboji, použijte uzemňovací náramek nebo se opakovaně dotýkejte nenatřeného kovového povrchu (například konektoru počítače).
 - ⚠ **UPOZORNĚNÍ:** Před manipulací uvnitř počítače vyjměte hlavní baterii (viz část [Vyjmutí baterie](#)). Předejdete tak poškození základní desky.
-

Vyjmutí chladiče

1. Postupujte podle pokynů v části [Než začnete](#).
2. Odeberte baterii (viz část [Vyjmutí baterie](#)).
3. Odeberte kryt modulů (viz část [Vyjmutí krytu modulů](#)).
4. Odeberte paměťové moduly (viz část [Vyjmutí paměťových modulů](#)).
5. Postupujte podle pokynů v části [krok 5](#) v [Vyjmutí pevných disků](#).
6. Odeberte optickou jednotku (viz část [Vyjmutí optické jednotky](#)).
7. Odeberte sestavu opěrky rukou (viz část [Vyjmutí sestavy opěrky rukou](#)).
8. Odeberte klávesnici (viz část [Vyjmutí klávesnice](#)).
9. Odeberte sestavu displeje (viz část [Vyjmutí sestavy displeje](#)).
10. Odeberte karty Mini-Card (viz část [Vyjmutí karet Mini-Card](#)).
11. Odeberte kartu rozhraní Bluetooth (viz část [Vyjmutí karty rozhraní Bluetooth](#)).
12. Postupujte podle pokynů [krok 13](#) až [krok 18](#) v části [Vyjmutí horního krytu](#).
13. Obráťte sestavu horního krytu.
14. Postupně (podle pořadí vyznačeného na chladiči) vyšroubujte šest šroubů upevňujících chladič k základní desce.
15. Vyjměte chladič z horního krytu.



1	upevňovací šrouby (6)	2	chladič
3	horní kryt		

Montáž chladiče

POZNÁMKA: V případě, že společně znovu instalujete původní procesor a chladič, lze znovu použít původní teplovodivou pastu. Jestliže měníte procesor nebo chladič, použijte chladičovou podložku dodanou v rámci sady. Zajistíte tak dosažení správné tepelné vodivosti.

1. Postupujte podle pokynů v části [Než začnete](#).
2. Odstraňte teplovodivou pastu ze spodní strany sestavy chladiče a znovu ji naneste.
3. Vyrovnajte jisticí šrouby na chladiči s otvory pro šrouby na základní desce a šrouby postupně dotáhněte (v pořadí vyznačeném na chladiči).
4. Postupujte podle pokynů [krok 11](#) až [krok 15](#) v části [Montáž horního krytu](#).
5. Nasaďte kartu rozhraní Bluetooth (viz část [Montáž karty rozhraní Bluetooth](#)).
6. Nasaďte karty Mini-Card (viz část [Montáž karet Mini-Card](#)).
7. Nasaďte sestavu displeje (viz část [Montáž sestavy displeje](#)).
8. Nasaďte klávesnici (viz část [Montáž klávesnice](#)).
9. Nasaďte sestavu opěrky rukou (viz část [Nasazení sestavy opěrky rukou](#)).
10. Nasaďte optickou jednotku (viz část [Montáž optické jednotky](#)).
11. Postupujte podle pokynů v části [krok 5](#) v [Montáž pevných disků](#).
12. Nasaďte paměťové moduly (viz část [Montáž paměťových modulů](#)).
13. Nasaďte kryt modulů (viz část [Nasazení krytu modulů](#)).
14. Nasaďte baterii (viz část [Montáž baterie](#)).

UPOZORNĚNÍ: Před zapnutím počítače našroubujte všechny šrouby zpět a zajistěte, aby žádné nezůstaly volně uvnitř počítače. Pokud tak neučiníte, může dojít k poškození počítače.

[Zpět na stránku obsahu](#)

[Zpět na stránku obsahu](#)

Karta I/O

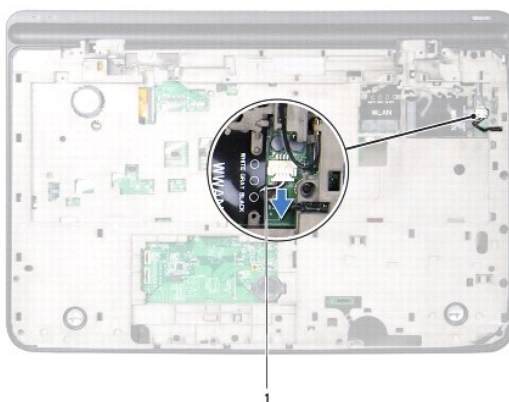
Servisní příručka Dell™ XPS™ L701X

- [Vyjmutí karty I/O](#)
- [Montáž karty I/O](#)

- ⚠ **VAROVÁNÍ:** Před manipulací uvnitř počítače si přečtěte bezpečnostní informace dodané s počítačem. Další informace o vhodných bezpečných postupech naleznete na domovské stránce Regulatory Compliance (Soulad s předpisy) na adrese www.dell.com/regulatory_compliance.
- ⚠ **UPOZORNĚNÍ:** Opravy počítače smí provádět pouze kvalifikovaný servisní technik. Na škody způsobené servisním zásahem, který nebyl schválen společností Dell™, se záruka nevztahuje.
- ⚠ **UPOZORNĚNÍ:** Chcete-li předejít elektrostatickému výboji, použijte uzemňovací náramek nebo se opakovaně dotýkejte nenatřené kovové povrchu (například konektoru počítače).
- ⚠ **UPOZORNĚNÍ:** Před manipulací uvnitř počítače vyjměte hlavní baterii (viz část [Vyjmutí baterie](#)). Převedete tak poškození základní desky.

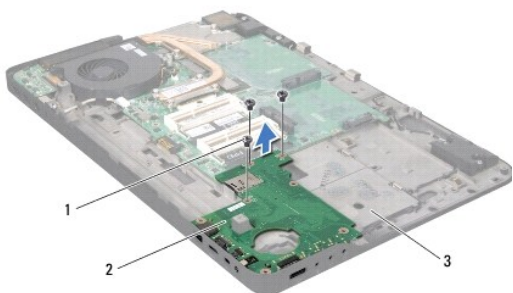
Vyjmutí karty I/O

1. Postupujte podle pokynů v části [Než začnete](#).
2. Odeberte baterii (viz část [Vyjmutí baterie](#)).
3. Odeberte kryt modulů (viz část [Vyjmutí krytu modulů](#)).
4. Odeberte paměťové moduly (viz část [Vyjmutí paměťových modulů](#)).
5. Postupujte podle pokynů v části [krok 5](#) v [Vyjmutí pevných disků](#).
6. Odeberte optickou jednotku (viz část [Vyjmutí optické jednotky](#)).
7. Odeberte sestavu opěrky rukou (viz část [Vyjmutí sestavy opěrky rukou](#)).
8. Odeberte klávesnici (viz část [Vyjmutí klávesnice](#)).
9. Odeberte sestavu displeje (viz část [Vyjmutí sestavy displeje](#)).
10. Odeberte karty Mini-Card (viz část [Vyjmutí karet Mini-Card](#)).
11. Odeberte kartu rozhraní Bluetooth (viz část [Vyjmutí karty rozhraní Bluetooth](#)).
12. Postupujte podle pokynů [krok 13](#) až [krok 18](#) v části [Vyjmutí horního krytu](#).
13. Odpojte kabel reproduktoru od konektoru na kartě I/O.



1 | kabel reproduktoru

14. Obráte sestavu horního krytu.
15. Vyšroubujte tři šrouby připevňující kartu I/O k hornímu krytu.
16. Opatrně uvolněte konektory na kartě I/O ze slotů horního krytu a vyjměte kartu I/O z horního krytu.



1	šrouby (3)	2	karta I/O
3	horní kryt		

Montáž karty I/O

1. Postupujte podle pokynů v části [Než začnete](#).
2. Konektory karty I/O vyrovnajte se sloty na horním krytu a kartu I/O umístěte na horní kryt.
3. Zatláčením na kartu I/O ji připojíte ke konektoru základní desky.
4. Našroubujte tři šrouby připevňující kartu I/O k hornímu krytu.
5. Připojte kabel reproduktoru od konektoru na kartě I/O.
6. Postupujte podle pokynů [krok 11](#) až [krok 15](#) v části [Montáž horního krytu](#).
7. Nasaďte kartu rozhraní Bluetooth (viz část [Montáž karty rozhraní Bluetooth](#)).
8. Nasaďte karty Mini-Card (viz část [Montáž karet Mini-Card](#)).
9. Nasaďte sestavu displeje (viz část [Montáž sestavy displeje](#)).
10. Nasaďte klávesnici (viz část [Montáž klávesnice](#)).
11. Nasaďte sestavu opěrky rukou (viz část [Nasazení sestavy opěrky rukou](#)).
12. Nasaďte optickou jednotku (viz část [Montáž optické jednotky](#)).
13. Postupujte podle pokynů v části [krok 5](#) v [Montáž pevných disků](#).
14. Nasaďte paměťové moduly (viz část [Montáž paměťových modulů](#)).
15. Nasaďte kryt modulů (viz část [Nasazení krytu modulů](#)).
16. Nasaďte baterii (viz část [Montáž baterie](#)).

UPOZORNĚNÍ: Před zapnutím počítače našroubujte všechny šrouby zpět a zajistěte, aby žádné nezůstaly volně uvnitř počítače. Pokud tak neučiníte, může dojít k poškození počítače.

[Zpět na stránku obsahu](#)

[Zpět na stránku obsahu](#)

Klávesnice

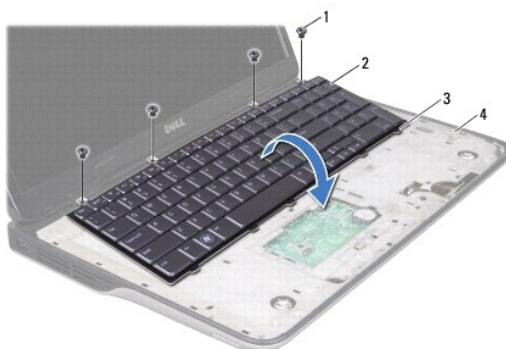
Servisní příručka Dell™ XPS™ L701X

- [Vyjmutí klávesnice](#)
- [Montáž klávesnice](#)

- ⚠ **VAROVÁNÍ:** Před manipulací uvnitř počítače si přečtěte bezpečnostní informace dodané s počítačem. Další informace o vhodných bezpečných postupech naleznete na domovské stránce Regulatory Compliance (Soulad s předpisy) na adrese www.dell.com/regulatory_compliance.
- ⚠ **UPOZORNĚNÍ:** Opravy počítače smí provádět pouze kvalifikovaný servisní technik. Na škody způsobené servisním zásahem, který nebyl schválen společností Dell™, se záruka nevztahuje.
- ⚠ **UPOZORNĚNÍ:** Chcete-li předejít elektrostatickému výboji, použijte uzemňovací náramek nebo se opakovaně dotýkejte nenatřeného kovového povrchu (například konektoru počítače).
- ⚠ **UPOZORNĚNÍ:** Před manipulací uvnitř počítače vyjměte hlavní baterii (viz část [Vyjmutí baterie](#)). Předejete tak poškození základní desky.

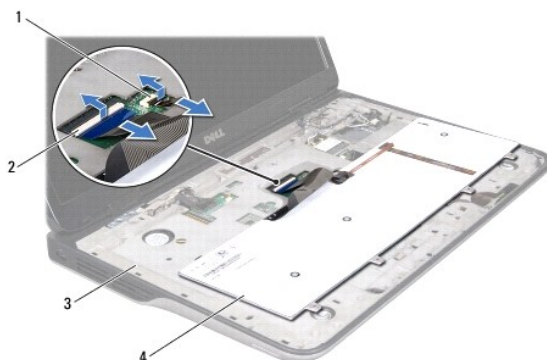
Vyjmutí klávesnice

1. Postupujte podle pokynů v části [Než začnete](#).
 2. Odeberte baterii (viz část [Vyjmutí baterie](#)).
 3. Odeberte kryt modulů (viz část [Vyjmutí krytu modulů](#)).
 4. Odeberte paměové moduly (viz část [Vyjmutí paměových modulů](#)).
 5. Postupujte podle pokynů v části [krok 5 v Vyjmutí pevných disků](#).
 6. Odeberte optickou jednotku (viz část [Vyjmutí optické jednotky](#)).
 7. Odeberte sestavu opěrky rukou (viz část [Vyjmutí sestavy opěrky rukou](#)).
 8. Vyšroubujte čtyři šrouby, které připevňují klávesnici k hornímu krytu.
 9. Opatrně zdvihněte klávesnici a vysuňte její západky ze slotů na horním krytu. Za klávesnici netahejte příliš silně.
- ⚠ **UPOZORNĚNÍ:** Tlačítka klávesnice jsou křehká, snadno vypadnou a poskládat je zpět na místo je časově náročné. Při vyjímání klávesnice a manipulaci s ní buďte opatrní.
 - ⚠ **UPOZORNĚNÍ:** Při vyjímání klávesnice a manipulaci s ní buďte velmi opatrní. Při neopatrném zacházení by mohlo dojít k poškrábání panelu displeje.



1	šrouby (4)	2	klávesnice
3	západky (5)	4	horní kryt

10. Otočte klávesnici a položte ji na horní kryt.
11. Zvedněte západku konektoru a zatažením za poutko odpojte kabel podsvícení klávesnice od konektoru na základní desce.
12. Zvedněte západku konektoru a zatažením za poutko odpojte kabel klávesnice od konektoru na základní desce.



1	konektor kabelu podsvícení klávesnice	2	konektor kabelu klávesnice
3	horní kryt	4	klávesnice

13. Vyjměte klávesnici z horního krytu.

Montáž klávesnice

1. Postupujte podle pokynů v části [Než začnete](#).
2. Zasuňte kabel klávesnice do konektoru základní desky a zajistěte jej zatlačením na západku konektoru.
3. Zasuňte kabel podsvícení klávesnice do konektoru základní desky a zajistěte jej zatlačením na západku konektoru.
4. Zasuňte západky na klávesnici do slotů na horním krytu a spuste klávesnici na své místo.
5. Zašroubujte čtyři šrouby, které připevňují klávesnici k hornímu krytu.
6. Nasaďte sestavu opěrky rukou (viz část [Nasazení sestavy opěrky rukou](#))
7. Nasaďte optickou jednotku (viz část [Montáž optické jednotky](#)).
8. Postupujte podle pokynů v části [krok 5 v Montáž pevných disků](#).
9. Nasaďte paměťové moduly (viz část [Montáž paměťových modulů](#)).
10. Nasaďte kryt modulů (viz část [Nasazení krytu modulů](#)).
11. Nasaďte baterii (viz část [Montáž baterie](#)).

⚠ UPOZORNĚNÍ: Před zapnutím počítače našroubujte všechny šrouby zpět a zajistěte, aby žádné nezůstaly volně uvnitř počítače. Pokud tak neučiníte, může dojít k poškození počítače.

[Zpět na stránku obsahu](#)

[Zpět na stránku obsahu](#)

Paměové moduly

Servisní příručka Dell™ XPS™ L701X

- [Vyjmutí paměových modulů](#)
- [Montáž paměových modulů](#)

- ⚠ **VAROVÁNÍ:** Před manipulací uvnitř počítače si přečtěte bezpečnostní informace dodané s počítačem. Další informace o vhodných bezpečných postupech naleznete na domovské stránce Regulatory Compliance (Soulad s předpisy) na adrese www.dell.com/regulatory_compliance.
- ⚠ **UPOZORNĚNÍ:** Opravy počítače smí provádět pouze kvalifikovaný servisní technik. Na škody způsobené servisním zásahem, který nebyl schválen společností Dell™, se záruka nevztahuje.
- ⚠ **UPOZORNĚNÍ:** Chcete-li předejít elektrostatickému výboji, použijte uzemňovací náramek nebo se opakovaně dotýkejte nenatřeného kovového povrchu (například konektoru počítače).
- ⚠ **UPOZORNĚNÍ:** Před manipulací uvnitř počítače vyjměte hlavní baterii (viz část [Vyjmutí baterie](#)). Předjedete tak poškození základní desky.

Pamě počítače můžete rozšířit instalací paměových modulů na základní desku. Informace o typech paměti podporovaných tímto počítačem najdete v příručce *Setup Guide* (Instalační příručka) v části „Specifications“ (Technické údaje) nebo na adrese support.dell.com/manuals.

📌 **POZNÁMKA:** Na paměové moduly zakoupené od společnosti Dell se vztahuje záruka poskytovaná na počítač.

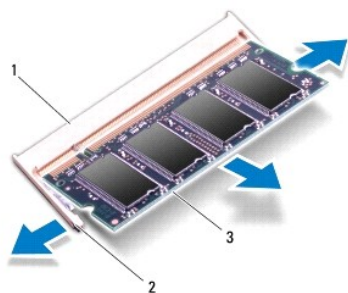
V závislosti na konfiguraci může váš počítač obsahovat dva až čtyři uživatelsky přístupné konektory SODIMM.

Vyjmutí paměových modulů

1. Postupujte podle pokynů v části [Než začnete](#).
2. Odeberte baterii (viz část [Vyjmutí baterie](#)).
3. Odeberte kryt modulů (viz část [Vyjmutí krytu modulů](#)).

⚠ **UPOZORNĚNÍ:** Chcete-li předejít poškození konektoru paměového modulu, nepoužívejte k roztahení zajišovací spon paměového modulu žádné nástroje.

4. Prsty opatrně roztáhněte zajišovací spony na každém konci paměového modulu tak, aby modul lehce vypadnul.



1	konektor paměového modulu	2	zajišovací spony (2)
3	paměový modul		

5. Vyjměte paměový modul z konektoru paměového modulu.

Montáž paměových modulů

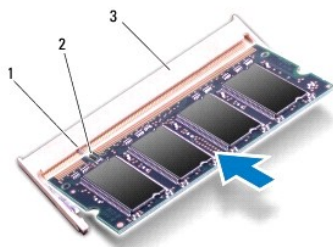
1. Postupujte podle pokynů v části [Než začnete](#).

UPOZORNĚNÍ: Podle počtu paměových modulů, které instalujete, při jejich instalaci do konektorů paměových modulů postupujte podle pokynů v následující tabulce. Jestliže se při instalaci paměových modulů nebudete řídit pokyny v této tabulce, váš počítač se nemusí spustit.

Počet paměových modulů	Konektor paměového modulu			
	DIMM A	DIMM B	DIMM C	DIMM D
1	X			
			X	
2	X	X		
			X	X
	X		X	
3	X	X	X	
	X		X	X
4	X	X	X	X

2. Zarovnejte zářez na hraně paměového modulu se západkou na slotu konektoru paměového modulu.
3. Tlakem zasuňte modul pod úhlem 45 stupňů do slotu a poté jej zatlačte směrem dolů, dokud nezapadne na místo. Pokud neuslyšíte cvaknutí, modul vyjměte a instalaci zopakujte.

POZNÁMKA: Nebude-li paměový modul nainstalován správně, počítač se nemusí spustit.



1	západka	2	výřez
3	konektor paměového modulu		

4. Nasaďte kryt modulů (viz část [Nasazení krytu modulů](#)).
5. Nasaďte baterii (viz část [Montáž baterie](#)).
6. Připojte adaptér střídavého proudu k počítači a do elektrické zásuvky.

UPOZORNĚNÍ: Před zapnutím počítače našroubujte všechny šrouby zpět a zajistěte, aby žádné nezůstaly volně uvnitř počítače. Pokud tak neučiníte, může dojít k poškození počítače.

7. Zapněte počítač.

Počítač při spuštění nalezne další pamě a automaticky aktualizuje informace o konfiguraci systému.

Ověření kapacity paměti nainstalované v počítači:

Klikněte na tlačítko Start  → Ovládací panely → Systém a zabezpečení → Systém.






[Zpět na stránku obsahu](#)

[Zpět na stránku obsahu](#)

Bezdrátové karty Mini-Card

Servisní příručka Dell™ XPS™ L701X


- [Vyjmutí karet Mini-Card](#)
- [Montáž karet Mini-Card](#)

-  **VAROVÁNÍ:** Před manipulací uvnitř počítače si přečtěte bezpečnostní informace dodané s počítačem. Další informace o vhodných bezpečných postupech naleznete na domovské stránce Regulatory Compliance (Soulad s předpisy) na adrese www.dell.com/regulatory_compliance.
-  **UPOZORNĚNÍ:** Opravy počítače smí provádět pouze kvalifikovaný servisní technik. Na škody způsobené servisním zásahem, který nebyl schválen společností Dell™, se záruka nevztahuje.
-  **UPOZORNĚNÍ:** Chcete-li předejít elektrostatickému výboji, použijte uzemňovací náramek nebo se opakovaně dotýkejte nenatřeného kovového povrchu (například konektoru počítače).
-  **UPOZORNĚNÍ:** Před manipulací uvnitř počítače vyjměte hlavní baterii (viz část [Vyjmutí baterie](#)). Předejdete tak poškození základní desky.
-  **POZNÁMKA:** Společnost Dell nezaručuje kompatibilitu ani neposkytuje podporu pro karty Mini-Card získané z jiných zdrojů než od společnosti Dell.

Pokud jste si objednali počítač s bezdrátovou kartou Mini-Card, je karta již nainstalovaná.


Počítač obsahuje jeden slot pro kartu Mini-Card plné velikosti a jeden slot pro kartu Mini-Card poloviční velikosti:

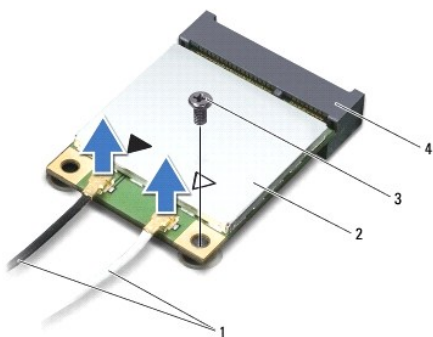
- Slot pro kartu Mini-Card plné velikosti — podporuje bezdrátovou síť WWAN (Wireless Wide Area Network) či modul TV tuneru.
- Slot pro kartu Mini-Card poloviční velikosti — podporuje bezdrátovou síť WLAN (Wireless Local Area Network) nebo technologii WiMax.

 **POZNÁMKA:** V závislosti na konfiguraci počítače při jeho prodeji může či nemusí mít slot karty Mini-Card již tuto kartu nainstalovanou.

Vyjmutí karet Mini-Card

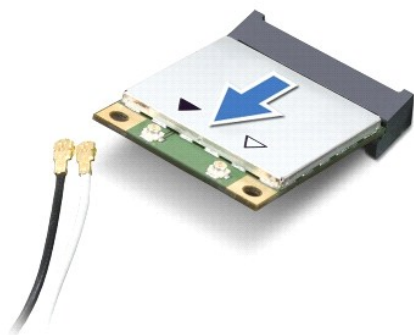
- Postupujte podle pokynů v části [Než začnete](#).
- Odeberte baterii (viz část [Vyjmutí baterie](#)).
- Odeberte kryt modulů (viz část [Vyjmutí krytu modulů](#)).
- Odeberte paměťové moduly (viz část [Vyjmutí paměťových modulů](#)).
- Postupujte podle pokynů v části [krok 5](#) v [Vyjmutí pevných disků](#).
- Odeberte optickou jednotku (viz část [Vyjmutí optické jednotky](#)).
- Odeberte sestavu opěrky rukou (viz část [Vyjmutí sestavy opěrky rukou](#)).
- Odeberte klávesnici (viz část [Vyjmutí klávesnice](#)).
- Odpojte anténní kabely od karet Mini-Card.
- Vyšroubujte šroub, který připevňuje kartu Mini-Card k základní desce.

 **POZNÁMKA:** V otvoru pro kartu Mini-Card plné velikosti se může nacházet buď jedna karta WWAN Mini-Card, nebo jeden modul TV tuneru.



1	antennní kabely (2)	2	karta Mini-Card
3	šroub	4	konektor základní desky

11. Vyjměte karty Mini-Card z konektoru na systémové desce.



△ UPOZORNĚNÍ: Pokud není karta Mini-Card v počítači, uchovávejte ji v ochranném antistatickém obalu. Další informace najdete v části **Ochrana před elektrostatickým výbojem v bezpečnostních informacích dodaných s počítačem.**

Montáž karet Mini-Card

1. Postupujte podle pokynů v části [Než začnete](#).
2. Vyjměte novou kartu Mini-Card z obalu.

△ UPOZORNĚNÍ: Pevným rovnoměrným zatlačením na kartu ji zasuňte na správné místo. Při použití nadměrné síly může dojít k poškození konektoru.

△ UPOZORNĚNÍ: Konektory jsou opatřeny výčnělkem, aby bylo zajištěno jejich správné připojení. Pokud ucítíte odpor, zkontrolujte konektory na kartě a základní desce a kartu znovu vyrovnajte.

△ UPOZORNĚNÍ: Chcete-li se vyhnout poškození karty Mini-Card, nikdy kabely neukládejte pod kartu.

3. Vložte konektor karty Mini-Card pod úhlem 45 stupňů do konektoru základní desky.
4. Zatlačte druhý konec karty Mini-Card do slotu na základní desce a našroubujte zajišťovací šroub, který upevňuje kartu Mini-Card k základní desce.
5. Připojte příslušné anténní kabely ke kartám Mini-Card, které instalujete. Následující tabulka uvádí barevné schéma anténních kabelů pro karty Mini-Card podporované tímto počítačem.

Konektory na kartě Mini-Card	Barevné schéma anténních kabelů
WLAN (2 anténní kabely)	
Hlavní WLAN (bílý trojúhelník)	bílý s šedým proužkem
Pomocný WLAN (černý trojúhelník)	černý s šedým proužkem
WWAN (2 anténní kabely)	
Hlavní WWAN (bílý trojúhelník)	bílý
Pomocný WWAN (černý trojúhelník)	černý
TV tuner (1 anténní kabel)	černý

6. Nasaďte klávesnici (viz část [Montáž klávesnice](#)).
7. Nasaďte sestavu opěrky rukou (viz část [Nasazení sestavy opěrky rukou](#)).
8. Nasaďte optickou jednotku (viz část [Montáž optické jednotky](#)).
9. Postupujte podle pokynů v části [krok 5](#) v [Montáž pevných disků](#).
10. Nasaďte paměové moduly (viz část [Montáž paměových modulů](#)).
11. Nasaďte kryt modulů (viz část [Nasazení krytu modulů](#)).
12. Nasaďte baterii (viz část [Montáž baterie](#)).

△ UPOZORNĚNÍ: Před zapnutím počítače našroubujte všechny šrouby zpět a zajistěte, aby žádné nezůstaly volně uvnitř počítače. Pokud tak neučiníte, může dojít k poškození počítače.

13. Nainstalujte ovladače a nástroje do počítače podle potřeby.

POZNÁMKA: Pokud instalujete komunikační kartu z jiného zdroje než Dell, je nutné nainstalovat příslušné ovladače a programy.

[Zpět na stránku obsahu](#)

[Zpět na stránku obsahu](#)

Kryt modulů

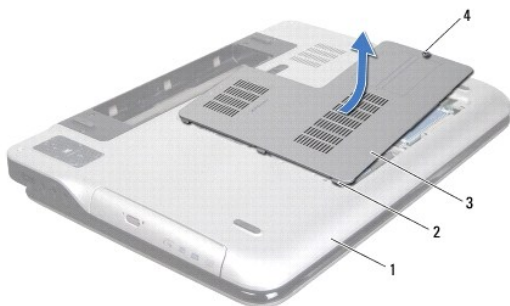
Servisní příručka Dell™ XPS™ L701X

- [Vyjmutí krytu modulů](#)
- [Nasazení krytu modulů](#)

- VAROVÁNÍ:** Před manipulací uvnitř počítače si přečtěte bezpečnostní informace dodané s počítačem. Další informace o vhodných bezpečných postupech naleznete na domovské stránce Regulatory Compliance (Soulad s předpisy) na adrese www.dell.com/regulatory_compliance.
- UPOZORNĚNÍ:** Opravy počítače smí provádět pouze kvalifikovaný servisní technik. Na škody způsobené servisním zásahem, který nebyl schválen společností Dell™, se záruka nevztahuje.
- UPOZORNĚNÍ:** Chcete-li předejít elektrostatickému výboji, použijte uzemňovací náramek nebo se opakovaně dotýkejte nenatřeného kovového povrchu (například konektoru počítače).
- UPOZORNĚNÍ:** Před manipulací uvnitř počítače vyjměte hlavní baterii (viz část [Vyjmutí baterie](#)). Převedete tak poškození základní desky.

Vyjmutí krytu modulů

1. Postupujte podle pokynů v části [Než začnete](#).
2. Odeberte baterii (viz část [Vyjmutí baterie](#)).
3. Povolte šroub, který zajišťuje kryt modulu ke spodnímu krytu.
4. Prsty uvolněte západky na krytu modulu ze slotů na spodním krytu a opatrně jej vyjměte ze spodního krytu.



1	spodní kryt	2	západky
3	kryt modulů	4	jisticí šroub

Nasazení krytu modulů

1. Postupujte podle pokynů v části [Než začnete](#).
2. Vyrovnajte západky na krytu modulu se sloty na spodním krytu a opatrně zasuňte kryt na místo.
3. Dotáhněte šroub, který zajišťuje kryt modulu ke spodnímu krytu.
4. Nasaďte baterii (viz část [Montáž baterie](#)).

[Zpět na stránku obsahu](#)

[Zpět na stránku obsahu](#)

Optická jednotka

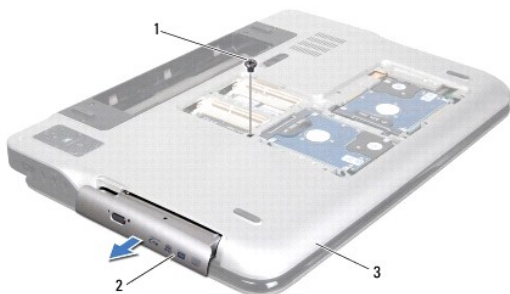
Servisní příručka Dell™ XPS™ L701X

- [Vyjmutí optické jednotky](#)
- [Montáž optické jednotky](#)

- VAROVÁNÍ:** Před manipulací uvnitř počítače si přečtěte bezpečnostní informace dodané s počítačem. Další informace o vhodných bezpečných postupech naleznete na domovské stránce Regulatory Compliance (Soulad s předpisy) na adrese www.dell.com/regulatory_compliance.
- UPOZORNĚNÍ:** Opravy počítače smí provádět pouze kvalifikovaný servisní technik. Na škody způsobené servisním zásahem, který nebyl schválen společností Dell™, se záruka nevztahuje.
- UPOZORNĚNÍ:** Chcete-li předejít elektrostatickému výboji, použijte uzemňovací náramek nebo se opakovaně dotýkejte nenatřené kovové povrchu (například konektoru počítače).
- UPOZORNĚNÍ:** Před manipulací uvnitř počítače vyjměte hlavní baterii (viz část [Vyjmutí baterie](#)). Předejdete tak poškození základní desky.

Vyjmutí optické jednotky

1. Postupujte podle pokynů v části [Než začnete](#).
2. Odeberte baterii (viz část [Vyjmutí baterie](#)).
3. Odeberte kryt modulů (viz část [Vyjmutí krytu modulů](#)).
4. Odeberte paměové moduly (viz část [Vyjmutí paměových modulů](#)).
5. Vyšroubujte šroub, který připevňuje optickou jednotku ke spodnímu krytu.
6. Vysuňte optickou jednotku ven z pozice pro optickou jednotku.




1	šroub	2	optická jednotka
3	spodní kryt		

Montáž optické jednotky

1. Postupujte podle pokynů v části [Než začnete](#).
2. Zasuňte optickou jednotku do pozice tak, aby byla zcela usazena.
3. Zašroubujte šroub, který připevňuje optickou jednotku ke spodnímu krytu.
4. Nasaďte paměové moduly (viz část [Montáž paměových modulů](#)).
5. Nasaďte kryt modulů (viz část [Nasazení krytu modulů](#)).

6. Nasaďte baterii (viz část [Montáž baterie](#)).

 **UPOZORNĚNÍ:** Před zapnutím počítače našroubujte všechny šrouby zpět a zajistěte, aby žádné nezůstaly volně uvnitř počítače. Pokud tak neučiníte, může dojít k poškození počítače.

[Zpět na stránku obsahu](#)

[Zpět na stránku obsahu](#)

Sestava opěrky rukou

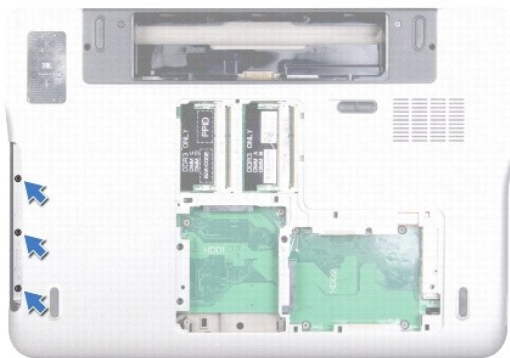
Servisní příručka Dell™ XPS™ L701X

- [Vyjmutí sestavy opěrky rukou](#)
- [Nasazení sestavy opěrky rukou](#)

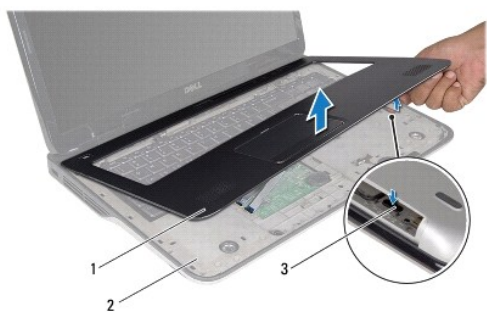
- ⚠ **VAROVÁNÍ:** Před manipulací uvnitř počítače si přečtěte bezpečnostní informace dodané s počítačem. Další informace o vhodných bezpečných postupech naleznete na domovské stránce Regulatory Compliance (Soulad s předpisy) na adrese www.dell.com/regulatory_compliance.
- ⚠ **UPOZORNĚNÍ:** Opravy počítače smí provádět pouze kvalifikovaný servisní technik. Na škody způsobené servisním zásahem, který nebyl schválen společností Dell™, se záruka nevztahuje.
- ⚠ **UPOZORNĚNÍ:** Chcete-li předejít elektrostatickému výboji, použijte uzemňovací náramek nebo se opakovaně dotýkejte nenatřeného kovového povrchu (například konektoru počítače).
- ⚠ **UPOZORNĚNÍ:** Před manipulací uvnitř počítače vyjměte hlavní baterii (viz část [Vyjmutí baterie](#)). Předejdete tak poškození základní desky.

Vyjmutí sestavy opěrky rukou

1. Postupujte podle pokynů v části [Než začnete](#).
2. Odeberte baterii (viz část [Vyjmutí baterie](#)).
3. Odeberte kryt modulů (viz část [Vyjmutí krytu modulů](#)).
4. Odeberte paměové moduly (viz část [Vyjmutí paměových modulů](#)).
5. Postupujte podle pokynů v části [krok 5](#) v [Vyjmutí pevných disků](#).
6. Odeberte optickou jednotku (viz část [Vyjmutí optické jednotky](#)).
7. Vyšroubujte tři šrouby upevňující sestavu opěry rukou ke spodnímu krytu.



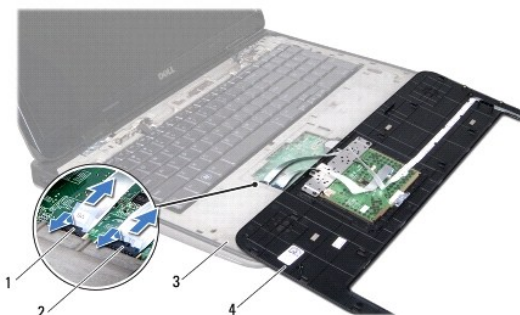
8. Otočte počítač spodní stranou vzhůru a otevřete displej, co nejvíce je to možné.
9. Prsty opatrně zatlačte na západku. Uvolníte tak opěrku rukou z horního krytu.



1	sestava opěrky rukou	2	horní kryt
3	západka		

UPOZORNĚNÍ: Opěrku rukou od horního krytu oddělujte opatrně tak, abyste ji nepoškodili.

10. Prsty opatrně uvolněte opěrku rukou z horního krytu.
11. Opatrně obraťte sestavu opěrky rukou a umístěte ji na horní kryt. Za sestavu opěrky rukou netahejte příliš silně.
12. Zvedněte západku konektoru a zatažením za poutko odpojte kabel ovládacího panelu od konektoru na základní desce.
13. Zvedněte západku konektoru a zatažením za poutko odpojte kabel dotykové podložky od konektoru na základní desce.
14. Vyměňte sestavu opěrky rukou z horního krytu.



1	konektor ovládacího panelu	2	kabel dotykové podložky
3	horní kryt	4	sestava opěrky rukou

Nasazení sestavy opěrky rukou

1. Postupujte podle pokynů v části [Než začnete](#).
2. Zasuňte kabel dotykové podložky do konektoru základní desky a zajistěte jej zatlačením na západku konektoru.
3. Zasuňte kabel ovládacího panelu do konektoru základní desky a zajistěte jej zatlačením na západku konektoru.
4. Umístěte sestavu opěrky rukou na horní kryt a opatrně ji vtlačte na místo.
5. Zavřete displej a otočte počítač spodní stranou vzhůru.

6. Zašroubujte tři šrouby upevňující sestavu opěry rukou ke spodnímu krytu.
7. Nasaďte optickou jednotku (viz část [Montáž optické jednotky](#)).
8. Postupujte podle pokynů v části [krok 5](#) v [Montáž pevných disků](#).
9. Nasaďte paměové moduly (viz část [Montáž paměových modulů](#)).
10. Nasaďte kryt modulů (viz část [Nasazení krytu modulů](#)).
11. Nasaďte baterii (viz část [Montáž baterie](#)).

△ UPOZORNĚNÍ: Před zapnutím počítače našroubujte všechny šrouby zpět a zajistěte, aby žádné nezůstaly volně uvnitř počítače. Pokud tak neučiníte, může dojít k poškození počítače.

[Zpět na stránku obsahu](#)

[Zpět na stránku obsahu](#)

Modul procesoru

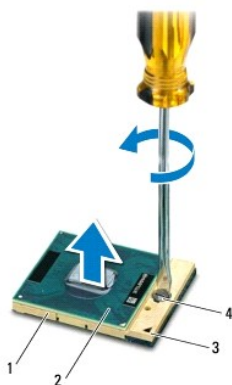
Servisní příručka Dell™ XPS™ L701X

- [Vyjmutí modulu procesoru](#)
- [Montáž modulu procesoru](#)

- ⚠ **VAROVÁNÍ:** Před manipulací uvnitř počítače si přečtěte bezpečnostní informace dodané s počítačem. Další informace o vhodných bezpečných postupech naleznete na domovské stránce Regulatory Compliance (Soulad s předpisy) na adrese www.dell.com/regulatory_compliance.
 - ⚠ **UPOZORNĚNÍ:** Opravy počítače smí provádět pouze kvalifikovaný servisní technik. Na škody způsobené servisním zásahem, který nebyl schválen společností Dell™, se záruka nevztahuje.
 - ⚠ **UPOZORNĚNÍ:** Chcete-li předejít elektrostatickému výboji, použijte uzemňovací náramek nebo se opakovaně dotýkejte nenatřeného kovového povrchu (například konektoru počítače).
 - ⚠ **UPOZORNĚNÍ:** Před manipulací uvnitř počítače vyjměte hlavní baterii (viz část [Vyjmutí baterie](#)). Předejdete tak poškození základní desky.
-

Vyjmutí modulu procesoru

1. Postupujte podle pokynů v části [Než začnete](#).
 2. Vyjměte baterii (viz část [Vyjmutí baterie](#)).
 3. Odeberte kryt modulů (viz část [Vyjmutí krytu modulů](#)).
 4. Odeberte paměťové moduly (viz část [Vyjmutí paměťových modulů](#)).
 5. Postupujte podle pokynů v části [krok 5](#) v [Vyjmutí pevných disků](#).
 6. Odeberte optickou jednotku (viz část [Vyjmutí optické jednotky](#)).
 7. Odeberte sestavu opěrky rukou (viz část [Vyjmutí sestavy opěrky rukou](#)).
 8. Odeberte klávesnici (viz část [Vyjmutí klávesnice](#)).
 9. Odeberte sestavu displeje (viz část [Vyjmutí sestavy displeje](#)).
 10. Odeberte karty Mini-Card (viz část [Vyjmutí karet Mini-Card](#)).
 11. Odeberte kartu rozhraní Bluetooth (viz část [Vyjmutí karty rozhraní Bluetooth](#)).
 12. Postupujte podle pokynů [krok 13](#) až [krok 18](#) v části [Vyjmutí horního krytu](#).
 13. Obráťte sestavu horního krytu.
 14. Odeberte chladič (viz část [Vyjmutí chladiče](#)).
- ⚠ **UPOZORNĚNÍ:** Při montáži vačkového šroubu podržte procesor lehkým tlakem na jeho střed. Zabráňte tak náhodnému kontaktu mezi vačkovým šroubem socketu ZIF a procesorem při odebírání a nasazování procesoru.
 - ⚠ **UPOZORNĚNÍ:** Při montáži vačkového šroubu držte šroubovák kolmo k procesoru. Předejdete tak poškození procesoru.
15. Socket ZIF uvolníte malým plochým šroubovákem. Otáčejte vačkovým šroubem socketu ZIF proti směru hodinových ručiček, dokud se šroub nezaráží.



1	socket ZIF	2	modul procesoru
3	roh kolíku 1	4	vačkový šroub socketu ZIF

⚠ **UPOZORNĚNÍ:** Chcete-li **dosáhnout maximálního účinku chlazení modulu procesoru**, na sestavě chlazení procesoru se **nedotýkejte ploch pro přenos tepla**. Mastnota na vaší **pokožce může snížit schopnost přenosu tepla na teplovodivých deskách**.

⚠ **UPOZORNĚNÍ:** Při **odebírání modulu procesoru vytáhněte modul přímo nahoru**. **Bud'te opatrní, abyste neohnuli kolíky modulu**.

16. Modul procesoru vyjměte ze socketu ZIF.

Montáž modulu procesoru

🔍 **POZNÁMKA:** Pokud instalujete nový modul procesoru, obdržíte novou chladicí sestavu, která obsahuje připojenou teplovodivou podložku, případně novou teplovodivou podložku s dokumentací k její správné montáži.

1. Postupujte podle pokynů v části [Než začnete](#).
2. Roh modulu procesoru s kolíkem 1 vyrovnejte s rohem 1 socketu ZIF.


🔍 **POZNÁMKA:** Roh 1 modulu procesoru je označen trojúhelníkem, který je nutné srovnat s trojúhelníkem na rohu socketu ZIF s kolíkem 1.

3. Ustavte procesor lehce do socketu ZIF a zkontrolujte, zda je procesor správně nainstalován.

⚠ **UPOZORNĚNÍ:** Chcete-li se **vyhnout poškození modulu procesoru, držte šroubovák při šroubování vačkového šroubu tak, aby byl kolmo k modulu procesoru**.

4. Otáčením vačkového šroubu ve směru hodinových ručiček dotáhněte socket ZIF a modul procesoru zajistěte k základní desce.
5. Nasaďte chladič (viz část [Montáž chladiče](#)).
6. Postupujte podle pokynů [krok 11](#) až [krok 15](#) v části [Montáž horního krytu](#).
7. Nasaďte kartu rozhraní Bluetooth (viz část [Montáž karty rozhraní Bluetooth](#)).
8. Nasaďte karty Mini-Card (viz část [Montáž karet Mini-Card](#)).
9. Nasaďte sestavu displeje (viz část [Montáž sestavy displeje](#)).
10. Nasaďte klávesnici (viz část [Montáž klávesnice](#)).
11. Nasaďte sestavu opěrky rukou (viz část [Nasazení sestavy opěrky rukou](#)).
12. Nasaďte optickou jednotku (viz část [Montáž optické jednotky](#)).

13. Postupujte podle pokynů v části [krok 5](#) v [Montáž pevných disků](#).
14. Nasaďte paměové moduly (viz část [Montáž paměových modulů](#)).
15. Nasaďte kryt modulů (viz část [Nasazení krytu modulů](#)).
16. Nasaďte baterii (viz část [Montáž baterie](#)).

 **UPOZORNĚNÍ:** Před zapnutím počítače našroubujte všechny šrouby zpět a zajistěte, aby žádné nezůstaly volně uvnitř počítače. Pokud tak neučiníte, může dojít k poškození počítače.

[Zpět na stránku obsahu](#)

[Zpět na stránku obsahu](#)

Panel vypínače

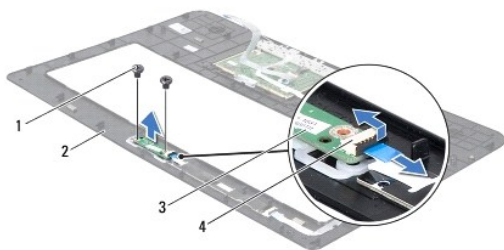
Servisní příručka Dell™ XPS™ L701X

- [Vyjmutí panelu vypínače](#)
- [Montáž panelu vypínače](#)

- VAROVÁNÍ:** Před manipulací uvnitř počítače si přečtěte bezpečnostní informace dodané s počítačem. Další informace o vhodných bezpečných postupech naleznete na domovské stránce Regulatory Compliance (Soulad s předpisy) na adrese www.dell.com/regulatory_compliance.
- UPOZORNĚNÍ:** Opravy počítače smí provádět pouze kvalifikovaný servisní technik. Na škody způsobené servisním zásahem, který nebyl schválen společností Dell™, se záruka nevztahuje.
- UPOZORNĚNÍ:** Chcete-li předejít elektrostatickému výboji, použijte uzemňovací náramek nebo se opakovaně dotýkejte nenatřené kovové povrchu (například konektoru počítače).
- UPOZORNĚNÍ:** Před manipulací uvnitř počítače vyjměte hlavní baterii (viz část [Vyjmutí baterie](#)). Předejete tak poškození základní desky.

Vyjmutí panelu vypínače

1. Postupujte podle pokynů v části [Než začnete](#).
2. Vyjměte baterii (viz část [Vyjmutí baterie](#)).
3. Vyjměte kryt modulů (viz část [Vyjmutí krytu modulů](#)).
4. Vyjměte paměťové moduly (viz část [Vyjmutí paměťových modulů](#)).
5. Postupujte podle pokynů v části [krok 5 v Vyjmutí pevných disků](#).
6. Vyjměte optickou jednotku (viz část [Vyjmutí optické jednotky](#)).
7. Vyjměte sestavu opěrky rukou (viz část [Vyjmutí sestavy opěrky rukou](#)).
8. Obráte sestavu opěrky rukou.
9. Zvedněte západku konektoru a zatažením za poutko odpojte kabel panelu vypínače od konektoru na panelu vypínače.
10. Vyšroubujte dva šrouby připevňující panel vypínače k sestavě opěrky rukou.
11. Vyjměte panel vypínače z opěrky rukou.




1	šrouby (2)	2	opěrka rukou
3	panel vypínače	4	konektor panelu vypínače

Montáž panelu vypínače

1. Postupujte podle pokynů v části [Než začnete](#).

2. Pomocí zarovnávacích sloupků umístěte panel vypínače na sestavu opěrky rukou.
3. Zašroubujte dva šrouby připevňující panel vypínače k sestavě opěrky rukou.
4. Zasuňte kabel panelu vypínače do konektoru na panelu vypínače a zajistěte jej zatlačením na západku konektoru.
5. Nasaďte sestavu opěrky rukou (viz část [Nasazení sestavy opěrky rukou](#)).
6. Nasaďte optickou jednotku (viz část [Montáž optické jednotky](#)).
7. Postupujte podle pokynů v části [krok 5 v Montáž pevných disků](#).
8. Nasaďte paměové moduly (viz část [Montáž paměových modulů](#)).
9. Nasaďte kryt modulů (viz část [Nasazení krytu modulů](#)).
10. Nasaďte baterii (viz část [Montáž baterie](#)).

 **UPOZORNĚNÍ:** Před zapnutím počítače našroubujte všechny šrouby zpět a zajistěte, aby žádné nezůstaly volně uvnitř počítače. Pokud tak neučiníte, může dojít k poškození počítače.

[Zpět na stránku obsahu](#)

[Zpět na stránku obsahu](#)

Reproduktory

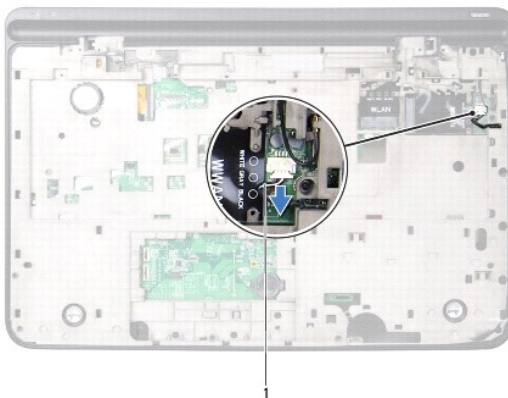
Servisní příručka Dell™ XPS™ L701X

- [Vyjmutí reproduktorů](#)
- [Montáž reproduktoru](#)

- ⚠ **VAROVÁNÍ:** Před manipulací uvnitř počítače si přečtěte bezpečnostní informace dodané s počítačem. Další informace o vhodných bezpečných postupech naleznete na domovské stránce Regulatory Compliance (Soulad s předpisy) na adrese www.dell.com/regulatory_compliance.
- ⚠ **UPOZORNĚNÍ:** Opravy počítače smí provádět pouze kvalifikovaný servisní technik. Na škody způsobené servisním zásahem, který nebyl schválen společností Dell™, se záruka nevztahuje.
- ⚠ **UPOZORNĚNÍ:** Chcete-li předejít elektrostatickému výboji, použijte uzemňovací náramek nebo se opakovaně dotýkejte nenatřeného kovového povrchu (například konektoru počítače).
- ⚠ **UPOZORNĚNÍ:** Před manipulací uvnitř počítače vyjměte hlavní baterii (viz část [Vyjmutí baterie](#)). Předejete tak poškození základní desky.

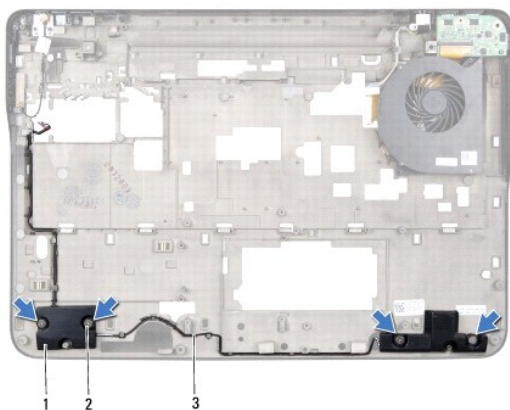
Vyjmutí reproduktorů

1. Postupujte podle pokynů v části [Než začnete](#).
2. Odeberte baterii (viz část [Vyjmutí baterie](#)).
3. Odpojte kabel reproduktoru od konektoru karty I/O.



1	kabel reproduktoru
---	--------------------

4. Odeberte základní desku (viz část [Vyjmutí základní desky](#)).
5. Před odpojením kabelu reproduktorů z vodiček si důkladně prohlédněte jeho vedení a umístění.
6. Demontujte čtyři šrouby (dva na každém reproduktoru), které upevňují reproduktory k hornímu krytu.
7. Vyjměte reproduktory spolu s kabelem ze spodního krytu.



1	reproduktory (2)	2	šrouby (4)
3	kabel reproduktoru		

Montáž reproduktoru

1. Postupujte podle pokynů v části [Než začnete](#).
2. Veďte kabel reproduktorů jeho vodičky.
3. Otvory pro šrouby na reproduktorech vyrovnejte s otvory pro šrouby na horním krytu.
4. Zašroubujte čtyři šrouby (dva na každém reproduktoru), které upevní reproduktory k hornímu krytu.
5. Nasaďte základní desku (viz část [Montáž základní desky](#)).
6. Připojte kabel reproduktoru ke konektoru základní desky.
7. Nasaďte baterii (viz část [Montáž baterie](#)).

⚠ UPOZORNĚNÍ: Před zapnutím počítače našroubujte všechny šrouby zpět a zajistěte, aby žádné nezůstaly volně uvnitř počítače. Pokud tak neučiníte, může dojít k poškození počítače.

[Zpět na stránku obsahu](#)

[Zpět na stránku obsahu](#)

Subwoofer

Servisní příručka Dell™ XPS™ L701X

- [Vyjmutí subwooferu](#)
- [Montáž subwooferu](#)

- ⚠ **VAROVÁNÍ:** Před manipulací uvnitř počítače si přečtěte bezpečnostní informace dodané s počítačem. Další informace o vhodných bezpečných postupech naleznete na domovské stránce Regulatory Compliance (Soulad s předpisy) na adrese www.dell.com/regulatory_compliance.
- ⚠ **UPOZORNĚNÍ:** Opravy počítače smí provádět pouze kvalifikovaný servisní technik. Na škody způsobené servisním zásahem, který nebyl schválen společností Dell™, se záruka nevztahuje.
- ⚠ **UPOZORNĚNÍ:** Chcete-li předejít elektrostatickému výboji, použijte uzemňovací náramek nebo se opakovaně dotýkejte nenatřeného kovového povrchu (například konektoru počítače).
- ⚠ **UPOZORNĚNÍ:** Před manipulací uvnitř počítače vyjměte hlavní baterii (viz část [Vyjmutí baterie](#)). Předejete tak poškození základní desky.

Vyjmutí subwooferu


1. Postupujte podle pokynů v části [Než začnete](#).
2. Odeberte baterii (viz část [Vyjmutí baterie](#)).
3. Odeberte kryt modulů (viz část [Vyjmutí krytu modulů](#)).
4. Odeberte paměťové moduly (viz část [Vyjmutí paměťových modulů](#)).
5. Postupujte podle pokynů v části [krok 5](#) v [Vyjmutí pevných disků](#).
6. Odeberte optickou jednotku (viz část [Vyjmutí optické jednotky](#)).
7. Odeberte sestavu opěrky rukou (viz část [Vyjmutí sestavy opěrky rukou](#)).
8. Odeberte klávesnici (viz část [Vyjmutí klávesnice](#)).
9. Odeberte sestavu displeje (viz část [Vyjmutí sestavy displeje](#)).
10. Odeberte karty Mini-Card (viz část [Vyjmutí karet Mini-Card](#)).
11. Odeberte kartu rozhraní Bluetooth (viz část [Vyjmutí karty rozhraní Bluetooth](#)).
12. Postupujte podle pokynů [krok 13](#) až [krok 18](#) v části [Vyjmutí horního krytu](#).
13. Vyšroubujte čtyři šrouby, které připevňují subwoofer ke spodnímu krytu.
14. Vyjměte subwoofer spolu s kabelem ze spodního krytu.



1	šrouby (4)	2	subwoofer
3	spodní kryt		

Montáž subwooferu

1. Postupujte podle pokynů v části [Než začnete](#).
2. Vyrovnajte otvory pro šrouby subwooferu s otvory pro šrouby ve spodním krytu.
3. Zашroubujte čtyři šrouby, které připevňují subwoofer ke spodnímu krytu.
4. Postupujte podle pokynů [krok 11](#) až [krok 15](#) v části [Montáž horního krytu](#).
5. Nasaďte kartu rozhraní Bluetooth (viz část [Montáž karty rozhraní Bluetooth](#)).
6. Nasaďte karty Mini-Card (viz část [Montáž karet Mini-Card](#)).
7. Nasaďte sestavu displeje (viz část [Montáž sestavy displeje](#)).
8. Nasaďte klávesnici (viz část [Montáž klávesnice](#)).
9. Nasaďte sestavu opěrky rukou (viz část [Nasazení sestavy opěrky rukou](#)).
10. Nasaďte optickou jednotku (viz část [Montáž optické jednotky](#)).
11. Nasaďte podle pokynů v části [krok 5](#) v [Montáž pevných disků](#).
12. Nasaďte paměové moduly (viz část [Montáž paměových modulů](#)).
13. Nasaďte kryt modulů (viz část [Nasazení krytu modulů](#)).
14. Nasaďte baterii (viz část [Montáž baterie](#)).

 **UPOZORNĚNÍ:** Před zapnutím počítače našroubujte všechny šrouby zpět a zajistěte, aby žádné nezůstaly volně uvnitř počítače. Pokud tak neučiníte, může dojít k poškození počítače.

[Zpět na stránku obsahu](#)

[Zpět na stránku obsahu](#)

Základní deska

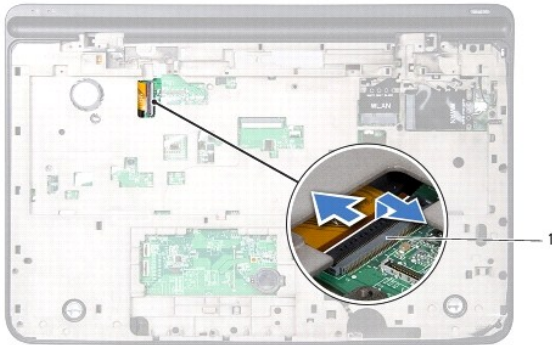
Servisní příručka Dell™ XPS™ L701X

- [Vyjmutí základní desky](#)
- [Montáž základní desky](#)
- [Zadání výrobního čísla do systému BIOS](#)

- VAROVÁNÍ:** Před manipulací uvnitř počítače si přečtěte bezpečnostní informace dodané s počítačem. Další informace o vhodných bezpečných postupech naleznete na domovské stránce Regulatory Compliance (Soulad s předpisy) na adrese www.dell.com/regulatory_compliance.
- UPOZORNĚNÍ:** Opravy počítače smí provádět pouze kvalifikovaný servisní technik. Na škody způsobené servisním zásahem, který nebyl schválen společností Dell™, se záruka nevztahuje.
- UPOZORNĚNÍ:** Chcete-li předejít elektrostatickému výboji, použijte uzemňovací náramek nebo se opakovaně dotýkejte nenatřeného kovového povrchu (například konektoru počítače).
- UPOZORNĚNÍ:** Před manipulací uvnitř počítače vyjměte hlavní baterii (viz část [Vyjmutí baterie](#)). Předejete tak poškození základní desky.
- UPOZORNĚNÍ:** Karty a jiné komponenty držte vždy za hrany, snažte se nedotýkat kolíků a kontaktů.
-

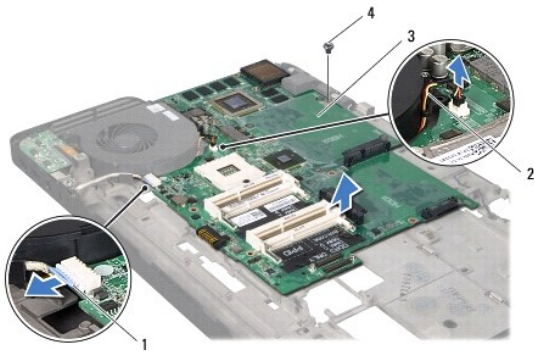
Vyjmutí základní desky

1. Postupujte podle pokynů v části [Než začnete](#).
2. Odeberte všechny karty nebo záslepky osazené ve slotu čtečky paměťových karet.
3. Odeberte baterii (viz část [Vyjmutí baterie](#)).
4. Odeberte kryt modulů (viz část [Vyjmutí krytu modulů](#)).
5. Odeberte paměťové moduly (viz část [Vyjmutí paměťových modulů](#)).
6. Postupujte podle pokynů v části [krok 5](#) v [Vyjmutí pevných disků](#).
7. Odeberte optickou jednotku (viz část [Vyjmutí optické jednotky](#)).
8. Odeberte sestavu opěrky rukou (viz část [Vyjmutí sestavy opěrky rukou](#)).
9. Odeberte klávesnici (viz část [Vyjmutí klávesnice](#)).
10. Odeberte sestavu displeje (viz část [Vyjmutí sestavy displeje](#)).
11. Odeberte karty Mini-Card (viz část [Vyjmutí karet Mini-Card](#)).
12. Odeberte kartu rozhraní Bluetooth (viz část [Vyjmutí karty rozhraní Bluetooth](#)).
13. Odeberte knoflíkovou baterii (viz část [Vyjmutí knoflíkové baterie](#)).
14. Zvedněte západku konektoru a zatažením za poutko odpojte kabel panelu USB od konektoru na základní desce.



1	kabel panelu USB
---	------------------

15. Postupujte podle pokynů [krok 13](#) až [krok 18](#) v části [Vyjmutí horního krytu](#).
16. Odeberte chladič (viz část [Vyjmutí chladiče](#)).
17. Odeberte modul procesoru (viz část [Vyjmutí modulu procesoru](#)).
18. Odeberte kartu rozhraní I/O (viz část [Vyjmutí karty I/O](#)).
19. Odpojte kabel ventilátoru a kabel napájecího adaptéru od příslušných konektorů na základní desce.
20. Vyšroubujte šrouby připevňující základní desku k hornímu krytu.
21. Vyjměte základní desku z horního krytu.




1	kabel napájecího adaptéru	2	kabel ventilátoru
3	základní deska	4	šroub


Montáž základní desky

1. Postupujte podle pokynů v části [Než začnete](#).
2. Otvor pro šroub na základní desce vyrovnejte s otvorem pro šroub na horním krytu.
3. Zašroubujte šrouby připevňující základní desku k hornímu krytu.
4. Připojte kabel ventilátoru a napájecího kabelu displeje k příslušným konektorům na základní desce.
5. Nasaďte kartu rozhraní I/O (viz část [Montáž karty I/O](#)).

6. Nasaďte modul procesoru (viz část [Montáž modulu procesoru](#)).
7. Nasaďte chladič (viz část [Montáž chladiče](#)).
8. Postupujte podle pokynů [krok 11](#) až [krok 15](#) v části [Montáž horního krytu](#).
9. Zasuňte kabel panelu USB do konektoru základní desky a zajistěte jej zatlačením na západku konektoru.
10. Nasaďte knoflíkovou baterii (viz část [Montáž knoflíkové baterie](#)).
11. Nasaďte kartu rozhraní Bluetooth (viz část [Montáž karty rozhraní Bluetooth](#)).
12. Nasaďte karty Mini-Card (viz část [Montáž karet Mini-Card](#)).
13. Nasaďte sestavu displeje (viz část [Montáž sestavy displeje](#)).
14. Nasaďte klávesnici (viz část [Montáž klávesnice](#)).
15. Nasaďte sestavu opěrky rukou (viz část [Nasazení sestavy opěrky rukou](#)).
16. Nasaďte optickou jednotku (viz část [Montáž optické jednotky](#)).
17. Postupujte podle pokynů v části [krok 5](#) v [Montáž pevných disků](#).
18. Nasaďte paměové moduly (viz část [Montáž paměových modulů](#)).
19. Nasaďte kryt modulů (viz část [Nasazení krytu modulů](#)).
20. Nasaďte baterii (viz část [Montáž baterie](#)).
21. Nasaďte všechny karty nebo záslepky odebrané ze slotu čtečky paměových karet.

 **UPOZORNĚNÍ:** Před zapnutím počítače našroubujte všechny šrouby zpět a zajistěte, aby žádné nezůstaly volně uvnitř počítače. Pokud tak neučiníte, může dojít k poškození počítače.

22. Zapněte počítač.

 **POZNÁMKA:** Pokud jste vyměnili základní desku, zadejte do systému BIOS nové desky servisní označení počítače.

23. Zadejte výrobní číslo (viz část [Zadání výrobního čísla do systému BIOS](#)).

Zadání výrobního čísla do systému BIOS

1. Ujistěte se, zda je napájecí adaptér zapojený a zda je správně nainstalována hlavní baterie.
2. Zapněte počítač.
3. Stisknutím klávesy <F2> během režimu POST přejděte do programu pro nastavení systému.
4. Přejděte na kartu Security (Zabezpečení) a zadejte výrobní číslo do pole Set Service Tag (Zadat výrobní číslo).

[Zpět na stránku obsahu](#)

[Zpět na stránku obsahu](#)

Servisní příručka Dell™ XPS™ L701X



POZNÁMKA: POZNÁMKA označuje důležité informace, které pomáhají lepšímu využití počítače.




UPOZORNĚNÍ: UPOZORNĚNÍ označuje nebezpečí poškození hardwaru nebo ztráty dat v případě nedodržení pokynů.



VAROVÁNÍ: VAROVÁNÍ upozorňuje na potenciální nebezpečí poškození majetku, úrazu nebo smrti.

Informace v tomto dokumentu se mohou bez předchozího upozornění změnit.
© 2010 Dell Inc. Všechna práva vyhrazena.

Ochranné známky použité v tomto textu: Dell™, logo Dell a XPS™ jsou ochranné známky společnosti Dell Inc., Microsoft®, Windows® a logo tlačítka Start  systému Windows jsou ochranné známky nebo registrované ochranné známky společnosti Microsoft Corporation v USA a dalších zemích. Bluetooth® je registrovaná ochranná známka ve vlastnictví společnosti Bluetooth SIG, Inc. a společnost Dell ji využívá na základě licence.

Jakákoli reprodukce těchto materiálů bez písemného souhlasu společnosti Dell Inc. je přísně zakázána.

Říjen 2010 Rev. A00

[Zpět na stránku obsahu](#)

[Zpět na stránku obsahu](#)

Horní kryt

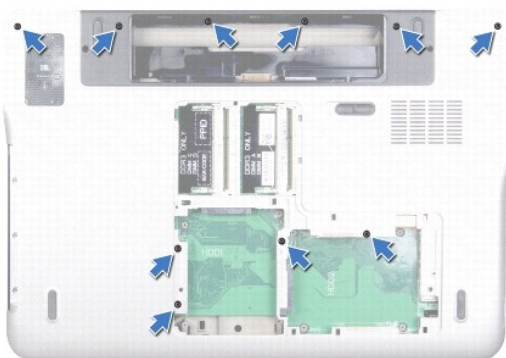
Servisní příručka Dell™ XPS™ L701X

- [Vyjmutí horního krytu](#)
- [Montáž horního krytu](#)

- ⚠ **VAROVÁNÍ:** Před manipulací uvnitř počítače si přečtěte bezpečnostní informace dodané s počítačem. Další informace o vhodných bezpečných postupech naleznete na domovské stránce Regulatory Compliance (Soulad s předpisy) na adrese www.dell.com/regulatory_compliance.
- ⚠ **UPOZORNĚNÍ:** Opravy počítače smí provádět pouze kvalifikovaný servisní technik. Na škody způsobené servisním zásahem, který nebyl schválen společností Dell™, se záruka nevztahuje.
- ⚠ **UPOZORNĚNÍ:** Chcete-li předejít elektrostatickému výboji, použijte uzemňovací náramek nebo se opakovaně dotýkejte nenatřené kovové povrchu (například konektoru počítače).
- ⚠ **UPOZORNĚNÍ:** Před manipulací uvnitř počítače vyjměte hlavní baterii (viz část [Vyjmutí baterie](#)). Předejete tak poškození základní desky.

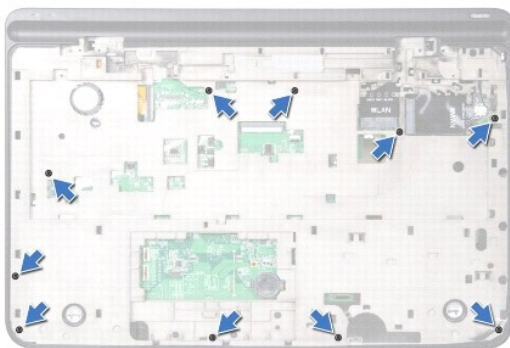
Vyjmutí horního krytu

1. Postupujte podle pokynů v části [Než začnete](#).
2. Stiskem vyjměte všechny karty vložené do čtečky paměových karet.
3. Vyjměte baterii (viz část [Vyjmutí baterie](#)).
4. Odeberte kryt modulů (viz část [Vyjmutí krytu modulů](#)).
5. Odeberte paměové moduly (viz část [Vyjmutí paměových modulů](#)).
6. Postupujte podle pokynů v části [krok 5 v Vyjmutí pevných disků](#).
7. Odeberte optickou jednotku (viz část [Vyjmutí optické jednotky](#)).
8. Odeberte sestavu opěrky rukou (viz část [Vyjmutí sestavy opěrky rukou](#)).
9. Vyjměte klávesnici (viz část [Vyjmutí klávesnice](#)).
10. Odeberte karty Mini-Card (viz část [Vyjmutí karet Mini-Card](#)).
11. Odeberte kartu rozhraní Bluetooth (viz část [Vyjmutí karty rozhraní Bluetooth](#)).
12. Odeberte sestavu displeje (viz část [Vyjmutí sestavy displeje](#)).
13. Vyšroubujte deset šroubů, které připevňují sestavu horního krytu k základně počítače.

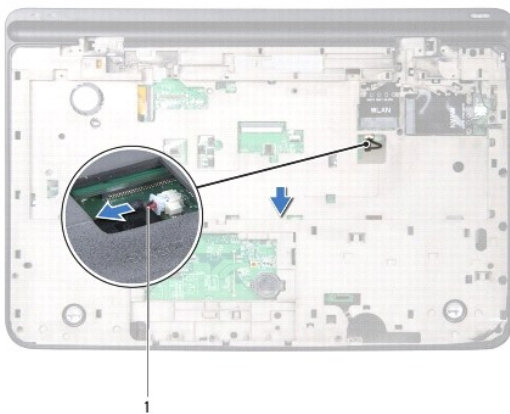


14. Otočte počítač spodní stranou vzhůru.

15. Vyšroubujte deset šroubů, které připevňují sestavu horního krytu k základně počítače.



16. Odpojte kabel subwooferu od konektoru na systémové desce.



1 kabel subwooferu

17. Prsty opatrně uvolněte sestavu horního krytu od spodního krytu.

18. Vyměňte sestavu horního krytu ze spodního krytu.



1 sestava horního krytu

- Odeberte konektor napájecího adaptéru (viz část [Vyjmutí konektoru napájecího adaptéru](#)).
 - Odeberte kartu rozhraní USB (viz část [Vyjmutí panelu USB](#)).
 - Odeberte ventilátor (viz část [Vyjmutí ventilátoru](#)).
 - Odeberte chladič (viz část [Vyjmutí chladiče](#)).
 - Odeberte modul procesoru (viz část [Vyjmutí modulu procesoru](#)).
 - Odeberte kartu rozhraní I/O (viz část [Vyjmutí karty I/O](#)).
 - Odeberte konektor televizní antény (viz část [Vyjmutí konektoru televizní antény](#)).
 - Odeberte základní desku (viz část [Vyjmutí základní desky](#)).
 - Odeberte reproduktory (viz část [Vyjmutí reproduktorů](#)).
-

Montáž horního krytu

- Postupujte podle pokynů v části [Než začnete](#).
- Nasaďte reproduktory (viz část [Montáž reproduktoru](#)).
- Nasaďte základní desku (viz část [Montáž základní desky](#)).
- Nasaďte konektor televizní antény (viz část [Montáž konektoru televizní antény](#)).
- Nasaďte kartu rozhraní I/O (viz část [Montáž karty I/O](#)).
- Nasaďte modul procesoru (viz část [Montáž modulu procesoru](#)).
- Nasaďte chladič (viz část [Montáž chladiče](#)).
- Nasaďte ventilátor (viz část [Montáž ventilátoru](#)).
- Nasaďte konektor napájecího adaptéru (viz část [Nasazení konektoru napájecího adaptéru](#)).
- Nasaďte kartu rozhraní USB (viz část [Montáž panelu USB](#)).
- Ved'te kabel subwooferu slotem horního krytu.
- Připojte kabel subwooferu ke konektoru na systémové desce.
- Vyrovnejte západky na horním krytu se sloty na spodním krytu a opatrně zasuňte horní kryt na spodní kryt.
- Zašroubujte deset šroubů, které připevňují sestavu horního krytu k základně počítače.
- Otočte počítač a zašroubujte deset šroubů, které připevňují sestavu horního krytu k základně počítače.
- Nasaďte kartu rozhraní Bluetooth (viz část [Montáž karty rozhraní Bluetooth](#)).
- Nasaďte karty Mini-Card (viz část [Montáž karet Mini-Card](#)).
- Nasaďte sestavu displeje (viz část [Montáž sestavy displeje](#)).
- Nasaďte reproduktory (viz část [Montáž klávesnice](#)).
- Nasaďte sestavu opěrky rukou (viz část [Nasazení sestavy opěrky rukou](#)).
- Nasaďte optickou jednotku (viz část [Montáž optické jednotky](#)).
- Postupujte podle pokynů v části [krok 5](#) v [Montáž pevných disků](#).
- Nasaďte paměťové moduly (viz část [Montáž paměťových modulů](#)).

24. Nasaďte kryt modulů (viz část [Nasazení krytu modulů](#)).
25. Nasaďte všechny karty nebo záslepky odebrané ze slotu čtečky paměťových karet.
26. Nasaďte baterii (viz část [Montáž baterie](#)).

△ UPOZORNĚNÍ: Před zapnutím počítače našroubujte všechny šrouby zpět a zajistěte, aby žádné nezůstaly volně uvnitř počítače. Pokud tak neučiníte, může dojít k poškození počítače.

[Zpět na stránku obsahu](#)